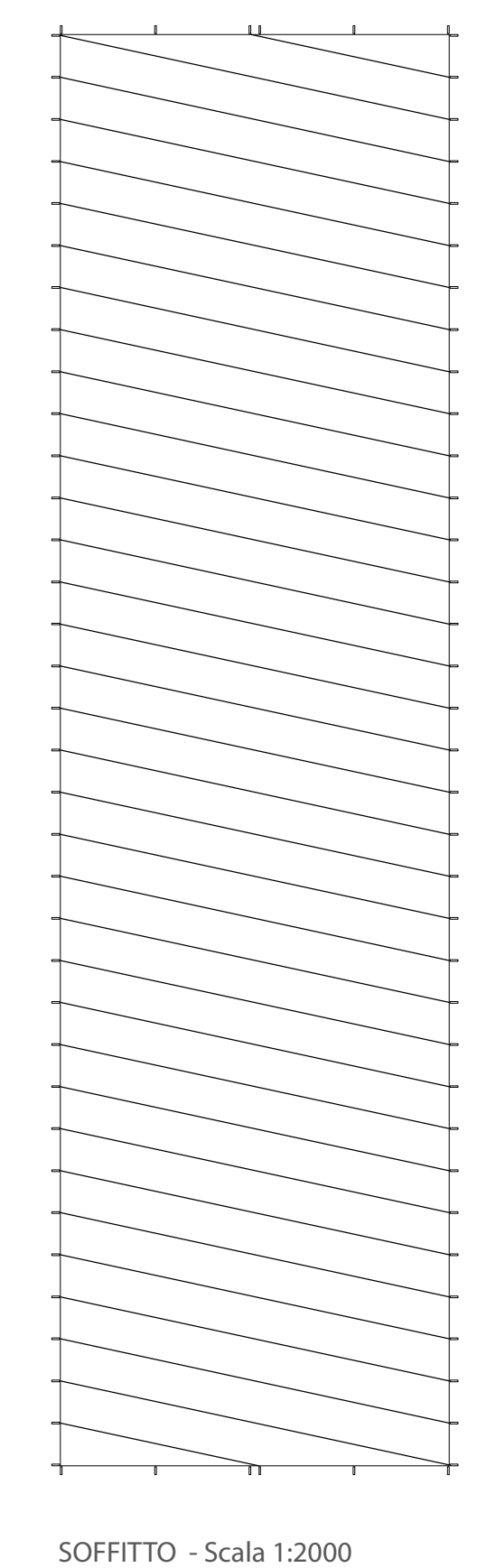
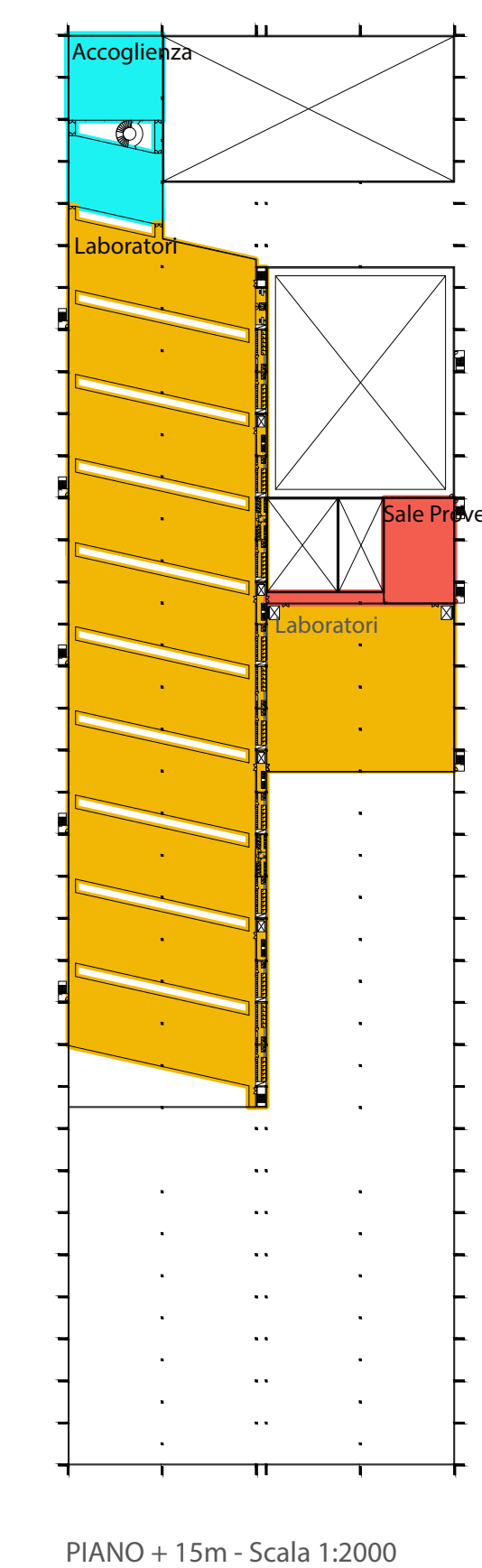
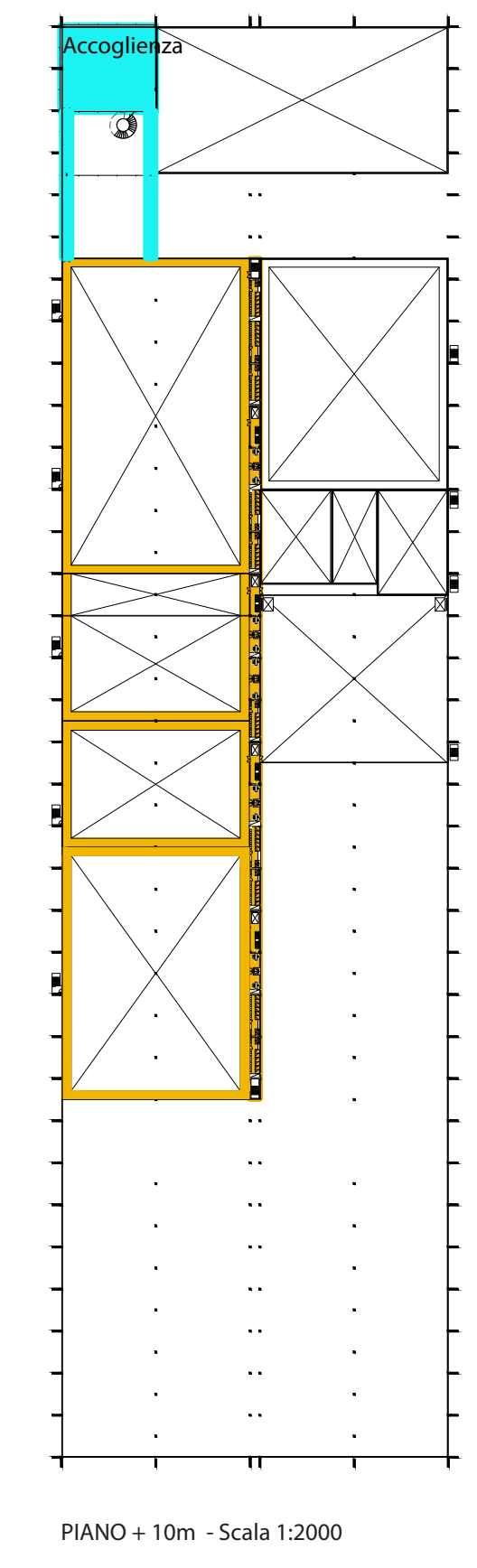
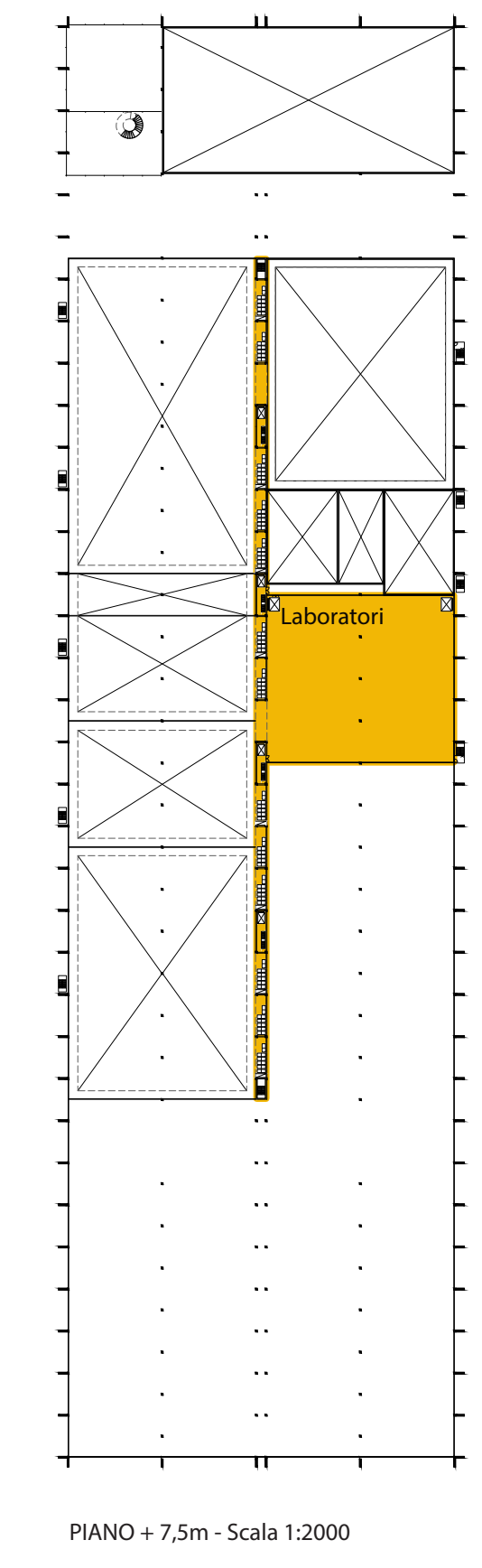
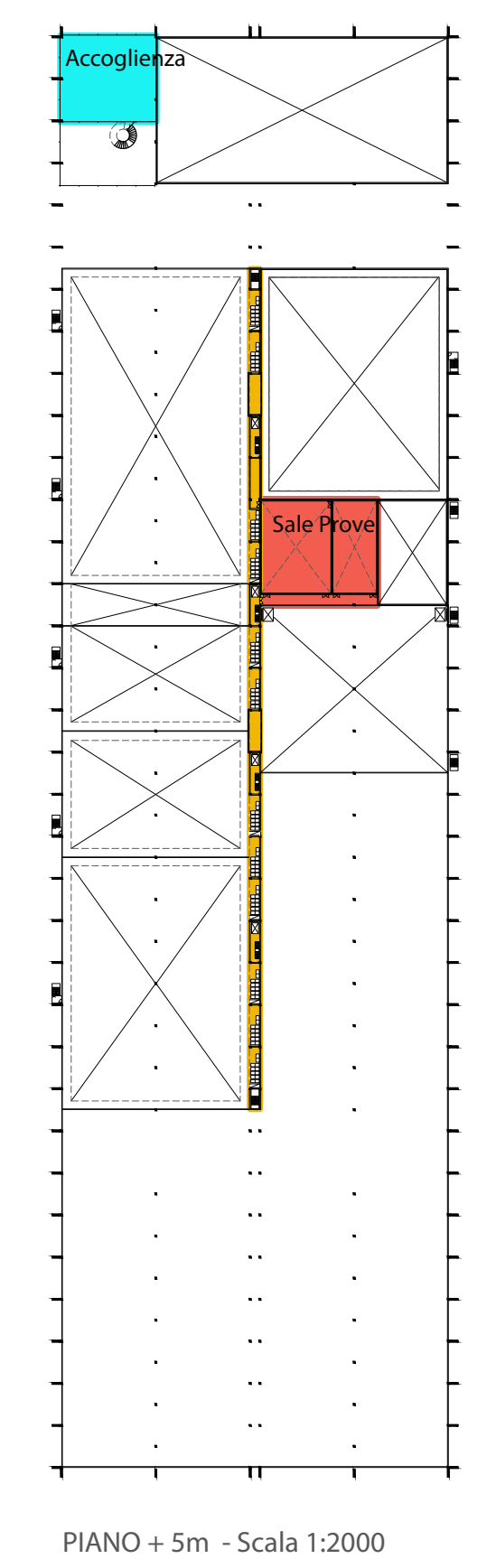
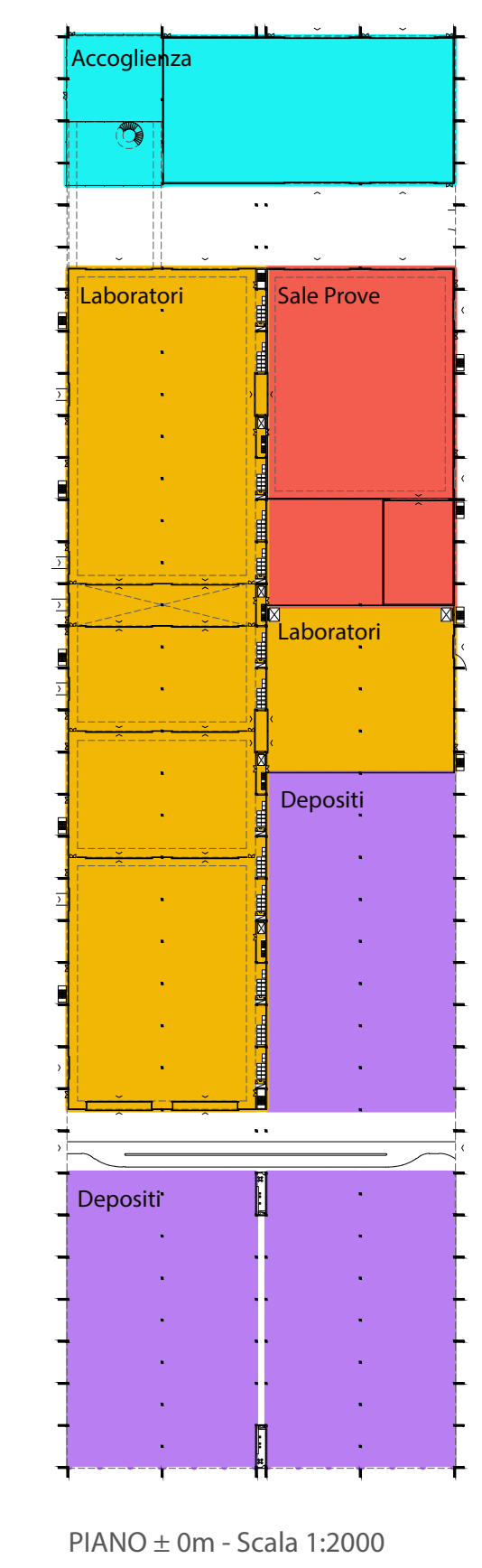
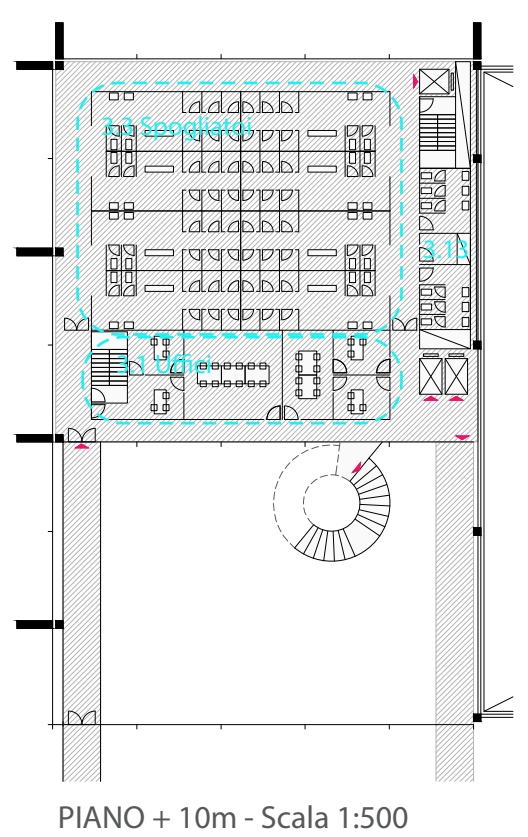
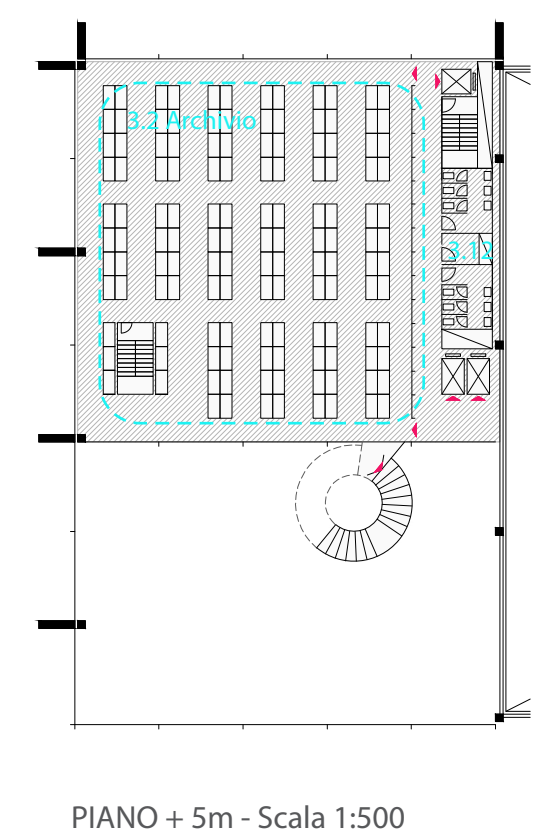
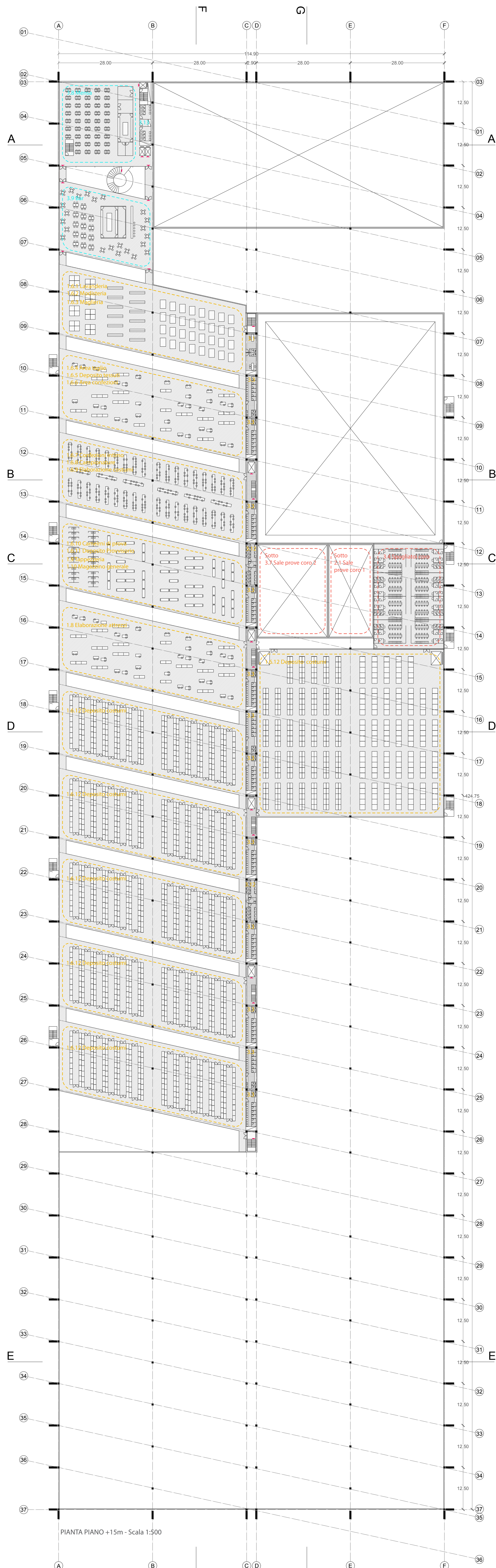
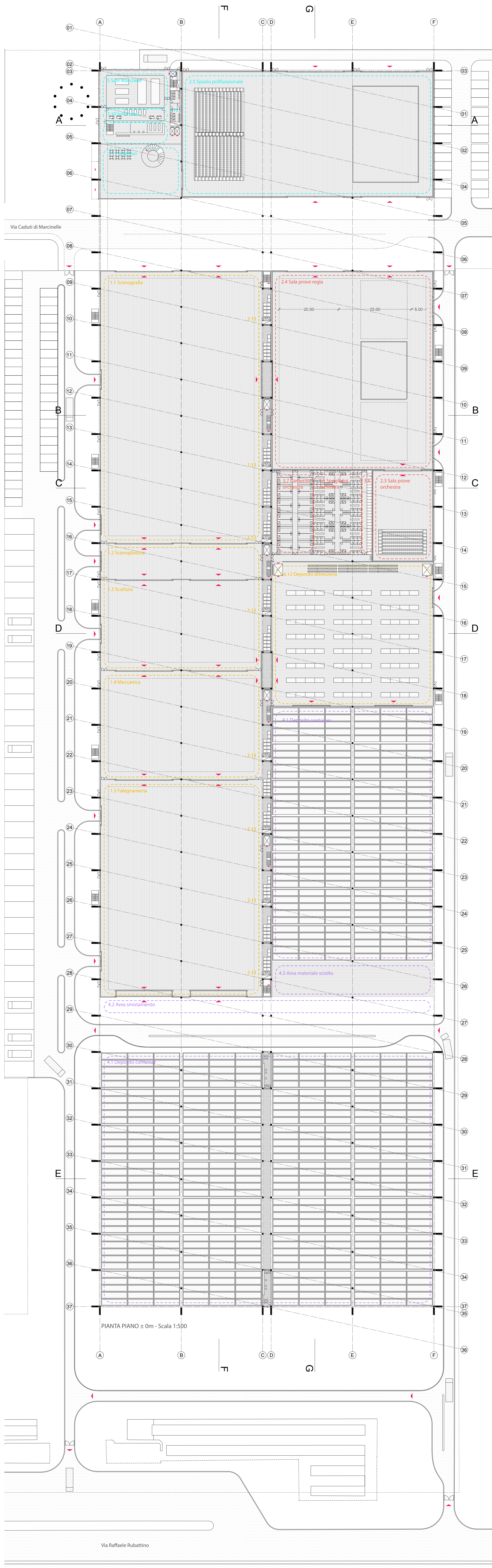


La Fabbrica, i suoi programmi e le sue funzioni



Fabbricato

Un unico edificio, lungo 425 m, largo 115 m ed alto 24 m, ospita tutti i programmi funzionali di Magnifica Fabbrica al di sotto di un unico tetto. Quattro navate strutturali larghe 28 m ospitano l'Accoglienza, le Sale Prove, i Laboratori, la Sartoria, ed i Depositi. Lungo l'asse centrale dell'edificio, la struttura ospita una Spina larga 4 m, che ospita gli spazi per la circolazione verticale, l'ingegnerizzazione meccanica, elettrica ed idraulica (MEP), e tutti i programmi di supporto addizionali (Depositi dei Laboratori, Camerini, Spogliatoi, Bagni ed Uffici Capireparto). Il tetto a shed, con i suoi 36 lucernari esposti a Nord, adotta soluzioni costruttive proprie dell'architettura industriale al fine di assicurare condizioni ideali di illuminazione naturale all'interno dell'edificio, mentre i contrafforti larghi 2 m sostengono l'imponente volume e ne assicurano la sua stabilità strutturale. L'edificio di Magnifica Fabbrica è sufficientemente largo da scavalcare via Caduti di Marcinelle e mostrare il proprio ingresso pubblico ai visitatori in arrivo da Lambrate: al contempo, è abbastanza compatto da ottimizzare i flussi di lavoro e le performance energetiche di tutte le future produzioni del Teatro alla Scala. **Magnifica Fabbrica è un centro culturale, artistico e produttivo, aperto 24 ore su 24 e 7 giorni su 7, che concentra in un solo luogo tutte le fasi creative del Teatro alla Scala. Dalla progettazione alla produzione fino alle prove, l'edificio offre al pubblico la possibilità di assistere alla genesi degli spettacoli. Concepita in modo da ottimizzare i processi di manifattura, immagazzinamento e mobilitazione, la sua architettura rende tutti gli aspetti tecnici legati al processo artistico accessibili ad un pubblico più ampio.**

Superficie

COD.	ZONA	SUP. NET M2	COD.	ZONA	SUP. NET M2	COD.	ZONA	SUP. NET M2
1	Laboratori	33.440	2	Sale prove	9.306	4	Depositi	16.490
1.1	Scenografia	5.205	2.1	Sale prove per il coro 1	372	4.1	Area container - 2520 unità	14.700
1.2	Scenoplastica	702	2.2	Sale prove per il coro 2	583	4.2	Area smistamento	780
1.3	Scultura	1.806	2.3	Sala prove per l'orchestra	658	4.3	Area materiale sciolto	1.010
1.4	Officina meccanica	2.152	2.4	Sala prove per la regia	3.798			
1.5	Falegnameria	4.304	2.5	Spazio polifunzionale (in Accoglienza)	3.895	5	Locali impianti/aree tecniche	220
1.6	Sartoria	11.952						
1.6.1	Lavanderia	300						
1.6.2	Modisteria	300						
1.6.3	Maglieria	502						
1.6.4	Area taglio	182						
1.6.5	Deposito tessuti	594						
1.6.6	Area confezioni	332						
1.6.7	Area confezioni intimo	382						
1.6.8	Area campionature	284						
1.6.9	Elaborazione costumi	432						
1.6.10	Camerini di prova	302						
1.6.11	Deposito provvisorio	302						
1.6.12	Deposito	8.050						
1.7	Deposito attrezza	5.605						
1.8	Elaborazione attrezzi	1.210						
1.9	Tappezzeria	202						
1.10	Magazzino generale	303						
			3	Accoglienza	6.649			
			3.1	Uffici	348			
			3.2	Archivio	579			
			3.3	Spogliatoi personale tecnico (30)	1.207			
			3.4	Spogliatoi per i coristi (8)	602			
			3.5	Spogliatoi per gli orchestrali (12)	483			
			3.6	Deposito strumenti dell'orchestra	362			
			3.7	24 Camerini	530			
			3.8	Mensa con cucina	694			
			3.9	Bar e tavola calda	605			
			3.10	Infermeria	71			
			3.11	Ingresso con portineria	675			
			3.12	Servizi igienici visitatori	191			
			3.13	Servizi igienici lavoratori	302			
						TOTAL		66.128