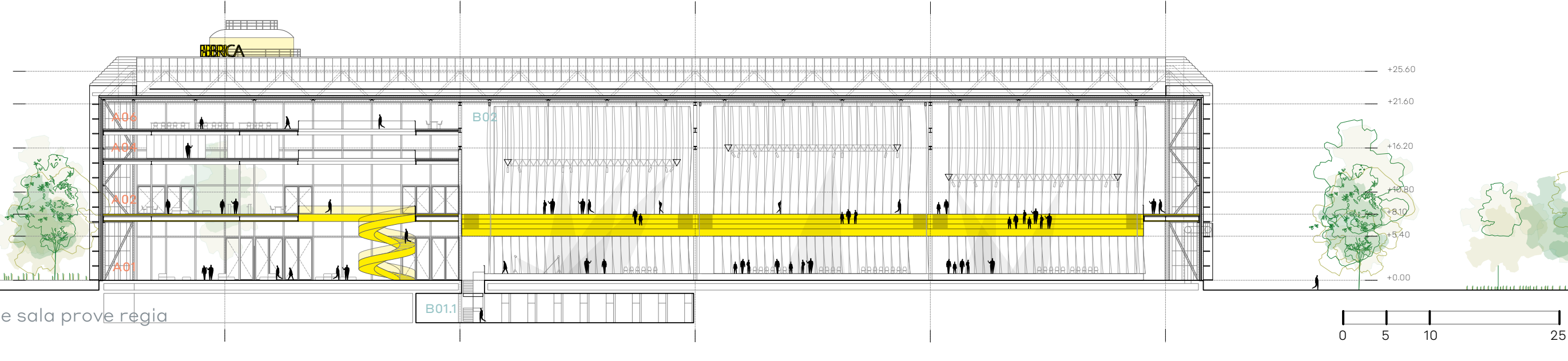




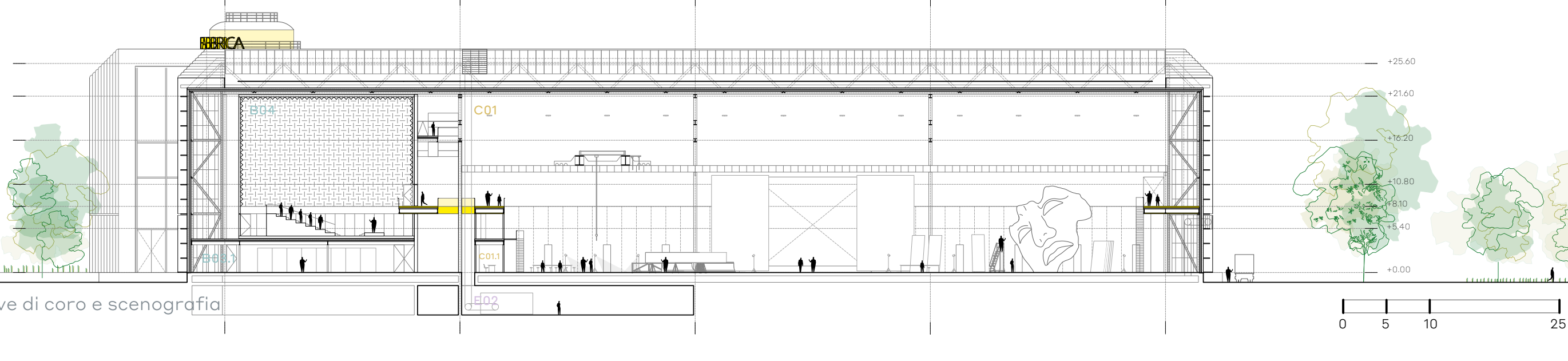
Sala Prove Regia veduta dall'Anello



Sezione di accesso e sala prove regia  
1.500



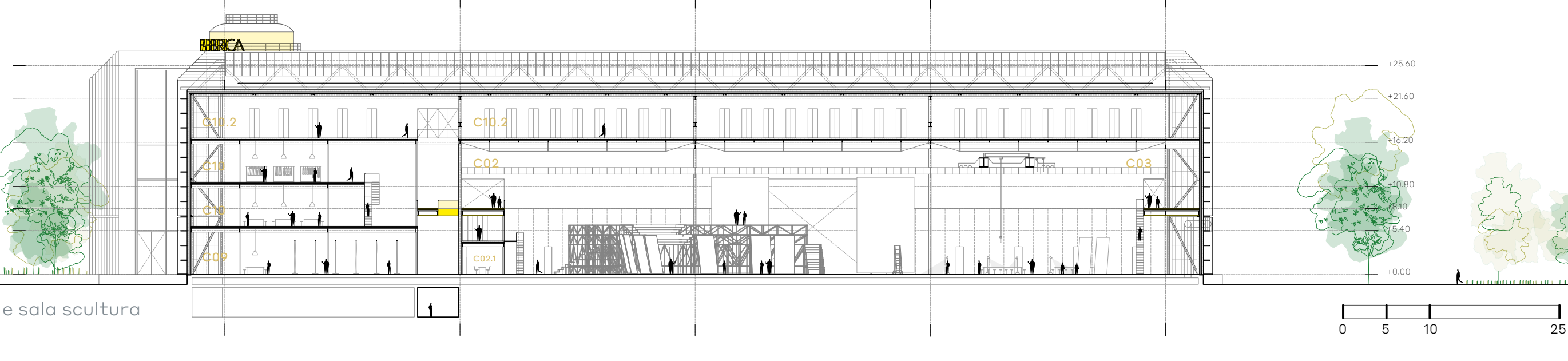
Sala delle scenografia veduta dall'Anello



Sezione di sala prove di coro e scenografia  
1.500



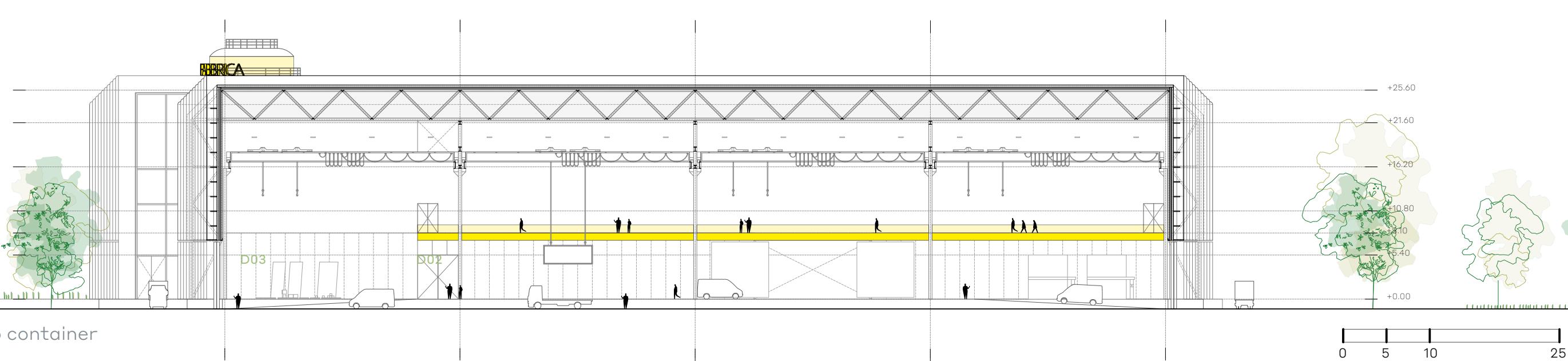
Spina centrale e Sartoria vedute dall'Anello



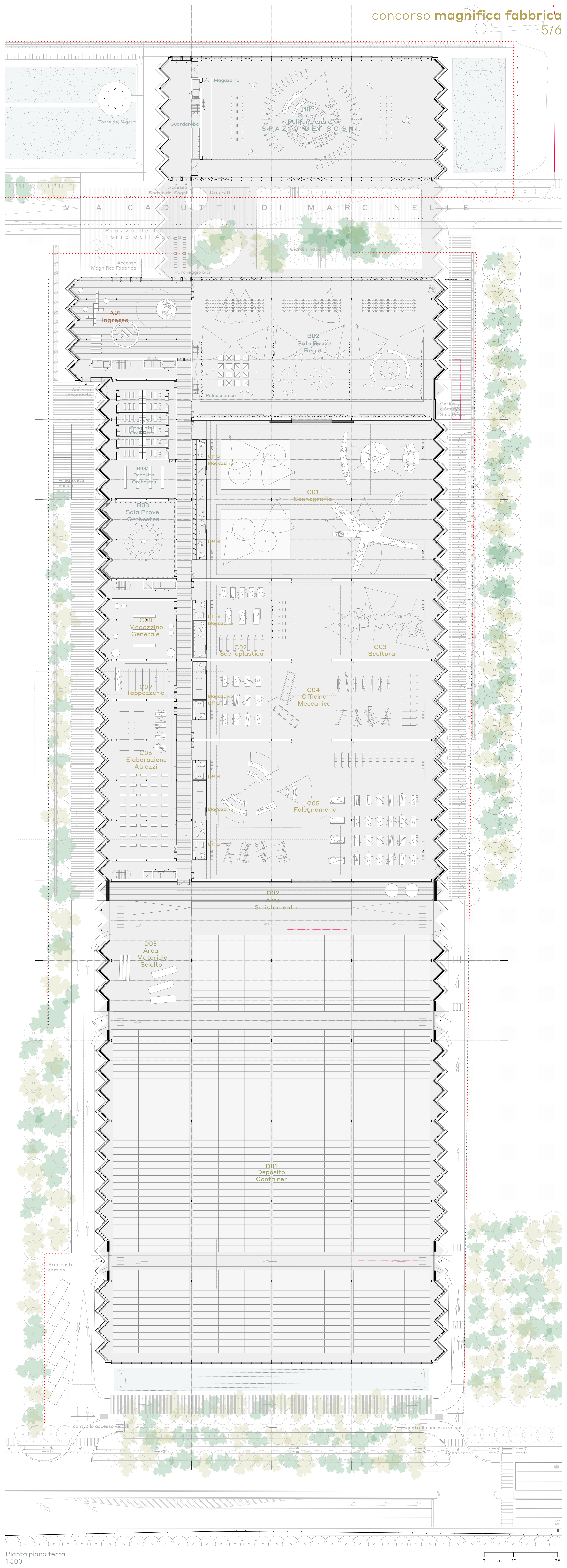
Sezione di sartoria e sala scultura  
1.500



Deposito container

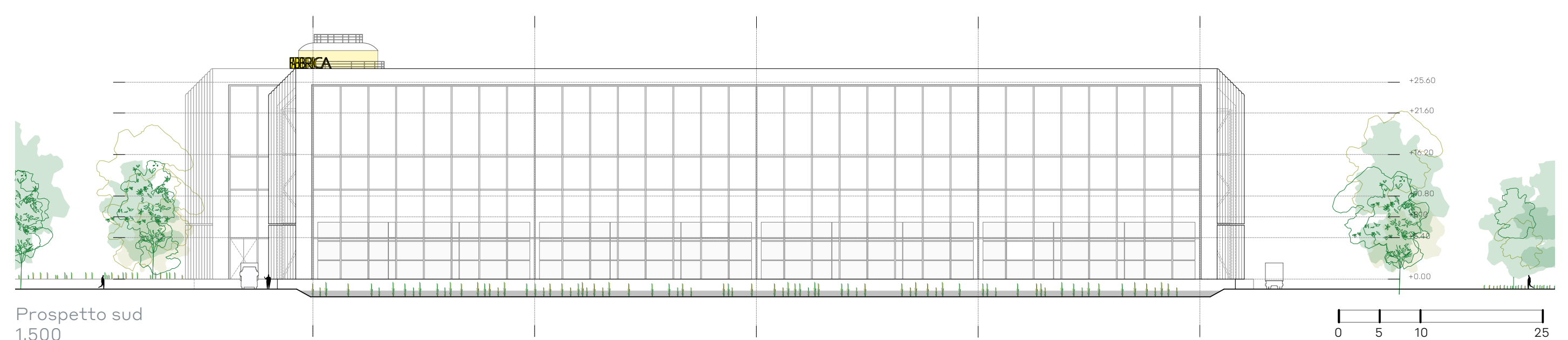


Sezione di deposito container  
1.500



Pianta piano terra  
1.500

0 5 10 25



Prospetto sud  
1.500

0 5 10 25