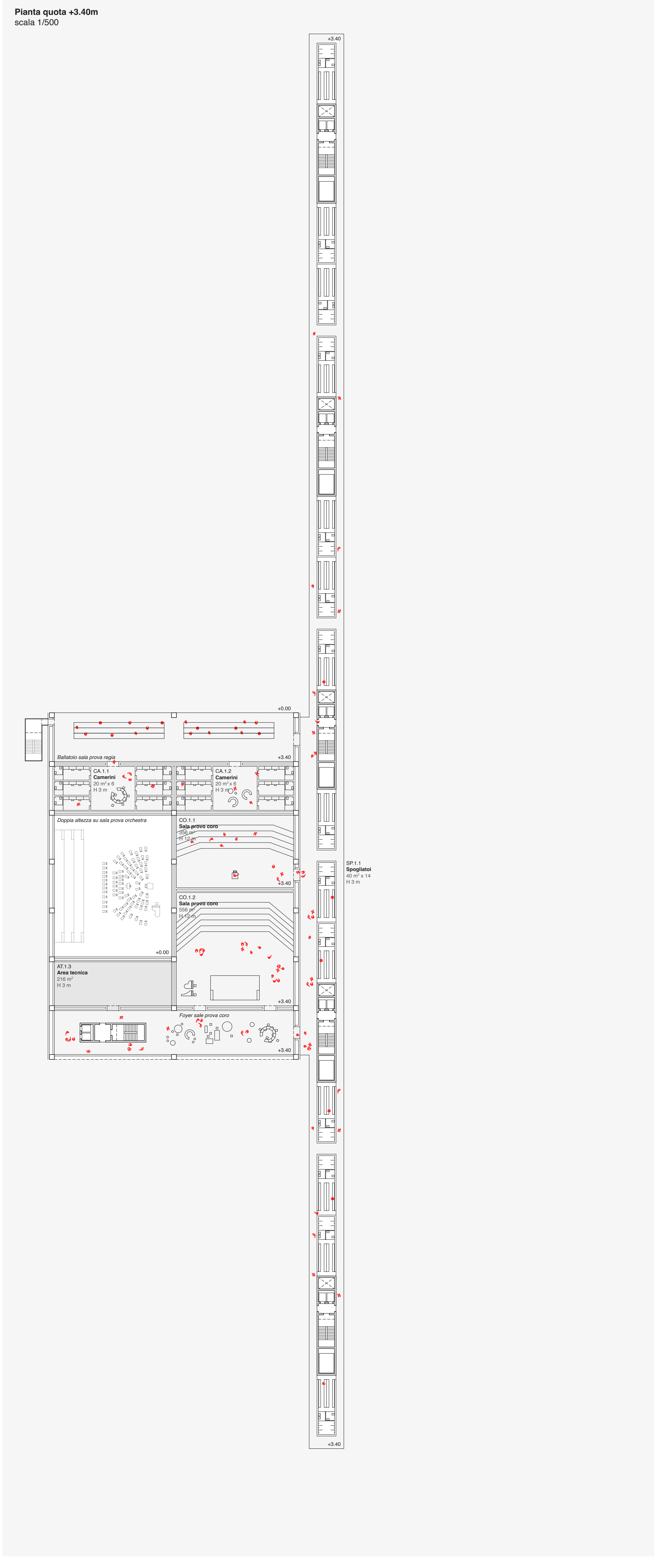


Magnifica fabbrica. Modello in cemento rosso. Vista da via Caduti di Marcinelle



Colori	Descrizione	Superficie netta (m²)
<b>Piano quota +0.00</b>		
Orange	Accoglienza	1305
Light Green	Sala prova	3236
Yellow	Laboratori	14810
Light Blue	Depositi	15100
Grey	Area tecnica	105
Dark Red	Collegamenti verticali	680
Dark Red	Connettivo / percorsi	3026
Dark Red	Superficie accessorie (Ballatoi, Servizi (genici))	354
<b>Piano quota +3.40</b>		
Orange	Accoglienza	1152
Light Green	Sala prova	260
Yellow	Laboratori	216
Light Blue	Depositi	-
Grey	Area tecnica	-
Dark Red	Collegamenti verticali	-
Dark Red	Connettivo / percorsi	1500
Dark Red	Superficie accessorie (Ballatoi, Servizi (genici))	490
<b>Piano quota +5.80</b>		
Orange	Accoglienza	1712
Light Green	Sala prova	240
Yellow	Laboratori	240
Light Blue	Depositi	248
Grey	Area tecnica	248
Dark Red	Collegamenti verticali	-
Dark Red	Connettivo / percorsi	3711
Dark Red	Superficie accessorie (Ballatoi, Servizi (genici))	4663
<b>Piano quota +10.20</b>		
Orange	Accoglienza	-
Light Green	Sala prova	-
Yellow	Laboratori	560
Light Blue	Depositi	-
Grey	Area tecnica	-
Dark Red	Collegamenti verticali	-
Dark Red	Connettivo / percorsi	1134
Dark Red	Superficie accessorie (Ballatoi, Servizi (genici))	-
<b>Piano quota +12.40</b>		
Orange	Accoglienza	490
Light Green	Sala prova	680
Yellow	Laboratori	-
Light Blue	Depositi	-
Grey	Area tecnica	1000
Dark Red	Collegamenti verticali	-
Dark Red	Connettivo / percorsi	353
Dark Red	Superficie accessorie (Ballatoi, Servizi (genici))	478
<b>Piano quota +13.60</b>		
Orange	Accoglienza	480
Light Green	Sala prova	-
Yellow	Laboratori	18700
Light Blue	Depositi	-
Grey	Area tecnica	1835
Dark Red	Collegamenti verticali	-
Dark Red	Connettivo / percorsi	3356
Dark Red	Superficie accessorie (Ballatoi, Servizi (genici))	275
<b>Piano quota +18.50</b>		
Orange	Accoglienza	-
Light Green	Sala prova	-
Yellow	Laboratori	6150
Light Blue	Depositi	-
Grey	Area tecnica	-
Dark Red	Collegamenti verticali	-
Dark Red	Connettivo / percorsi	-
Dark Red	Superficie accessorie (Ballatoi, Servizi (genici))	-
<b>TOTALE</b>		
Orange	Accoglienza	3507
Light Green	Sala prova	11278
Yellow	Laboratori	34670
Light Blue	Depositi	13100
Grey	Area tecnica	10034
Dark Red	Collegamenti verticali	680
Dark Red	Connettivo / percorsi	13150
Dark Red	Superficie accessorie (Ballatoi, Servizi (genici))	6200
<b>TOTALE SUPERFICI DI PROGETTO</b>		<b>94879 m²</b>
<b>TOTALE SUPERFICIE COPERTA</b>		<b>51230 m²</b>

Il progetto prevede alle quota +3.40 gli accessi alle due Sale prova coro, parte dei Camerini riservati alla Sala prova regia e parte degli Spogliatoi riservati al personale tecnico.

Tabella riassuntiva delle superfici di progetto



Magnifica fabbrica, Palazzo di Cristallo.

In evidenza a Nord la nuova piazza dell'acqua che accoglie: l'ingresso dei visitatori alla Magnifica fabbrica (Blu), l'ingresso principale dei lavoratori (Rosso), l'ingresso indipendente alla sala polifunzionale (Blu). L'ingresso dei mezzi pesanti ai Depositi avviene a Sud, direttamente da Via Rubattino. Sul lato est si distribuiscono i seguenti Laboratori: Scenografia, Scenoplastica, Scultura, Officina meccanica, Falegnameria, ognuno dotato di accesso carrabile per carico e scarico (Rosso). A ovest si trovano gli accessi indipendenti alle Sale prova.