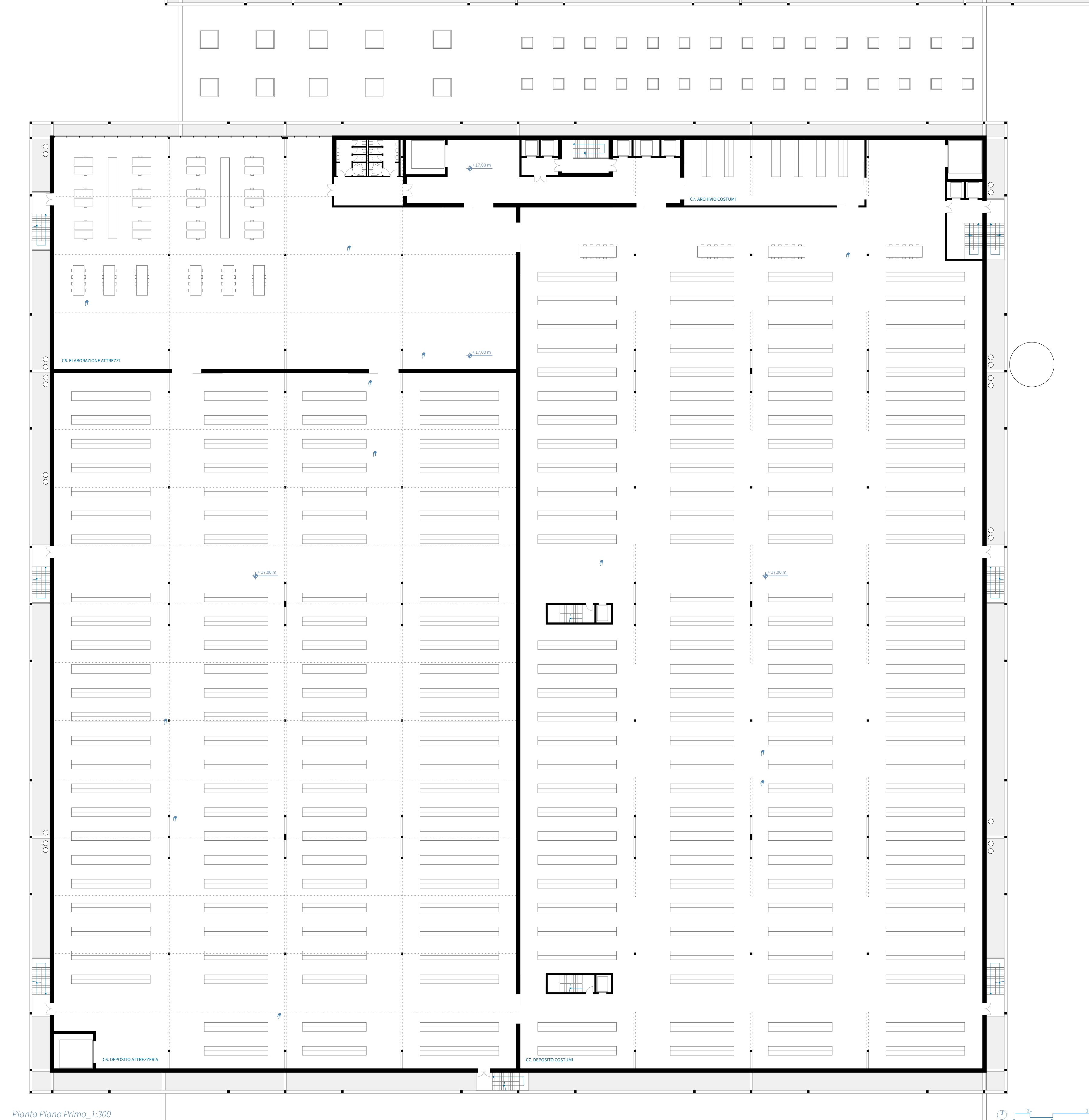
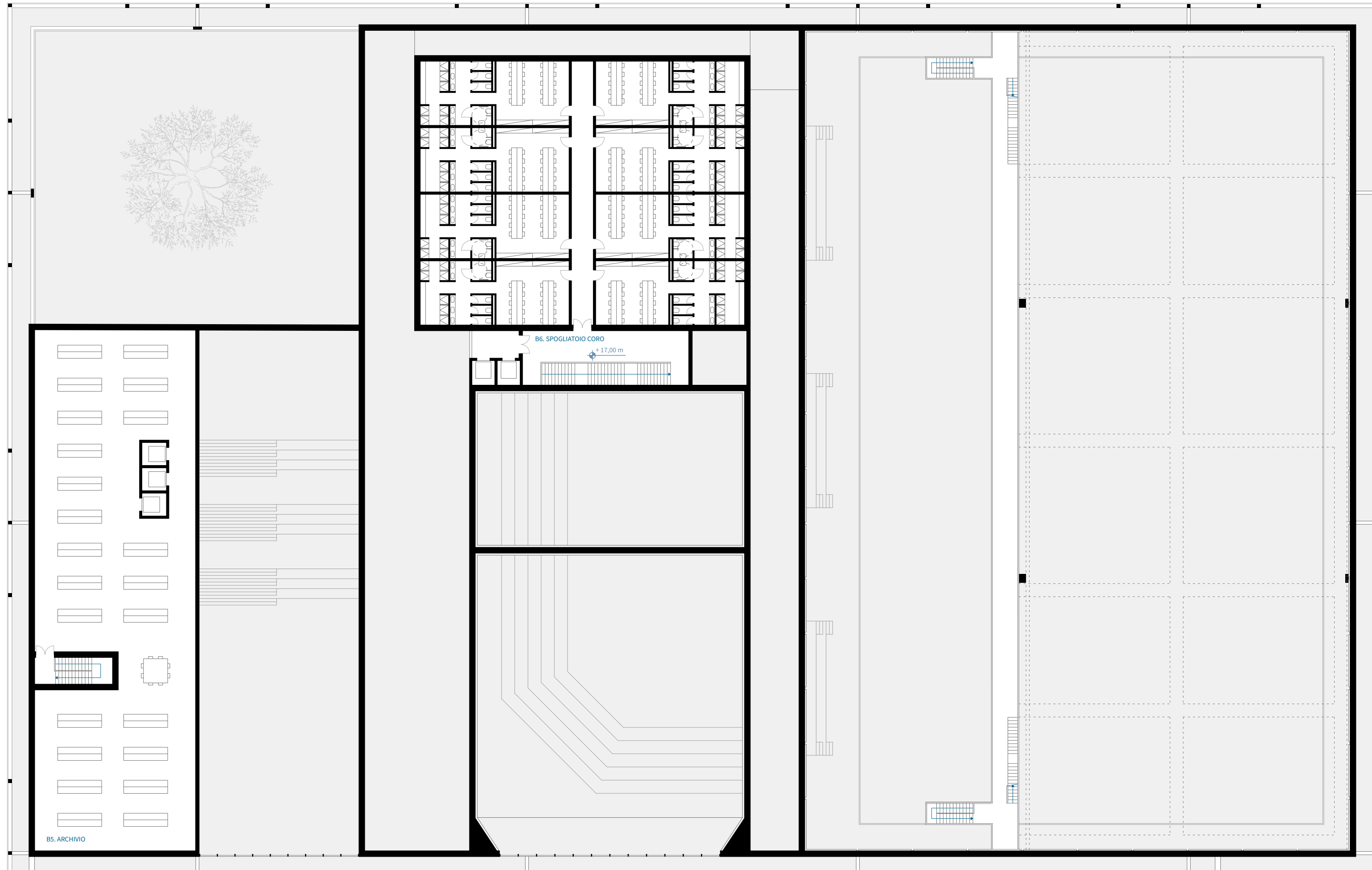




▲ Vista della Sala Regia



▲ Il laboratorio di Sartoria

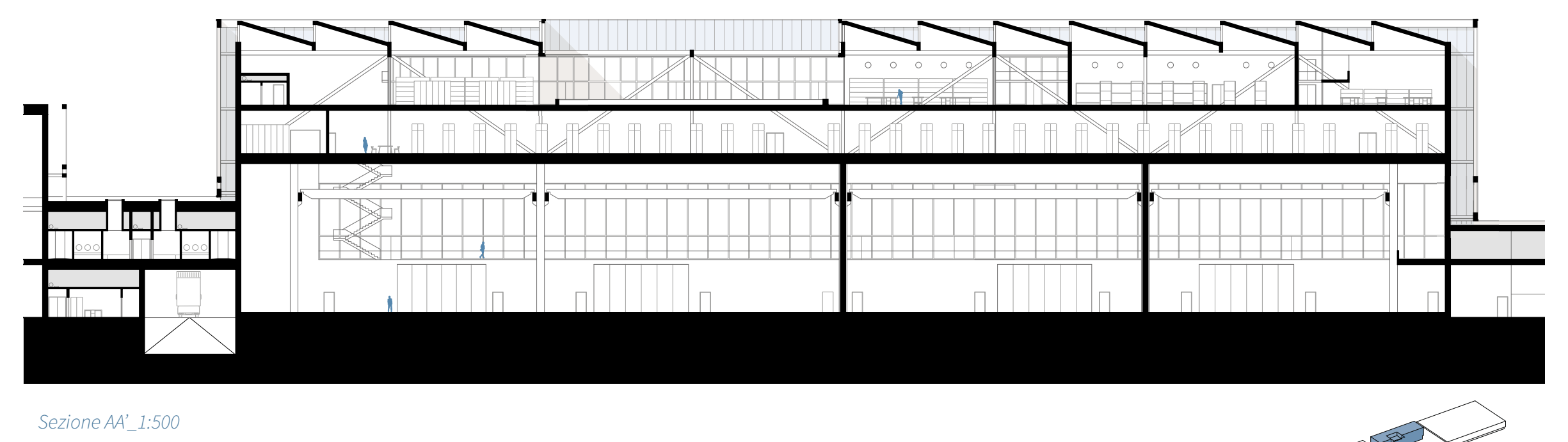


Pianta Piano Primo, 1:300

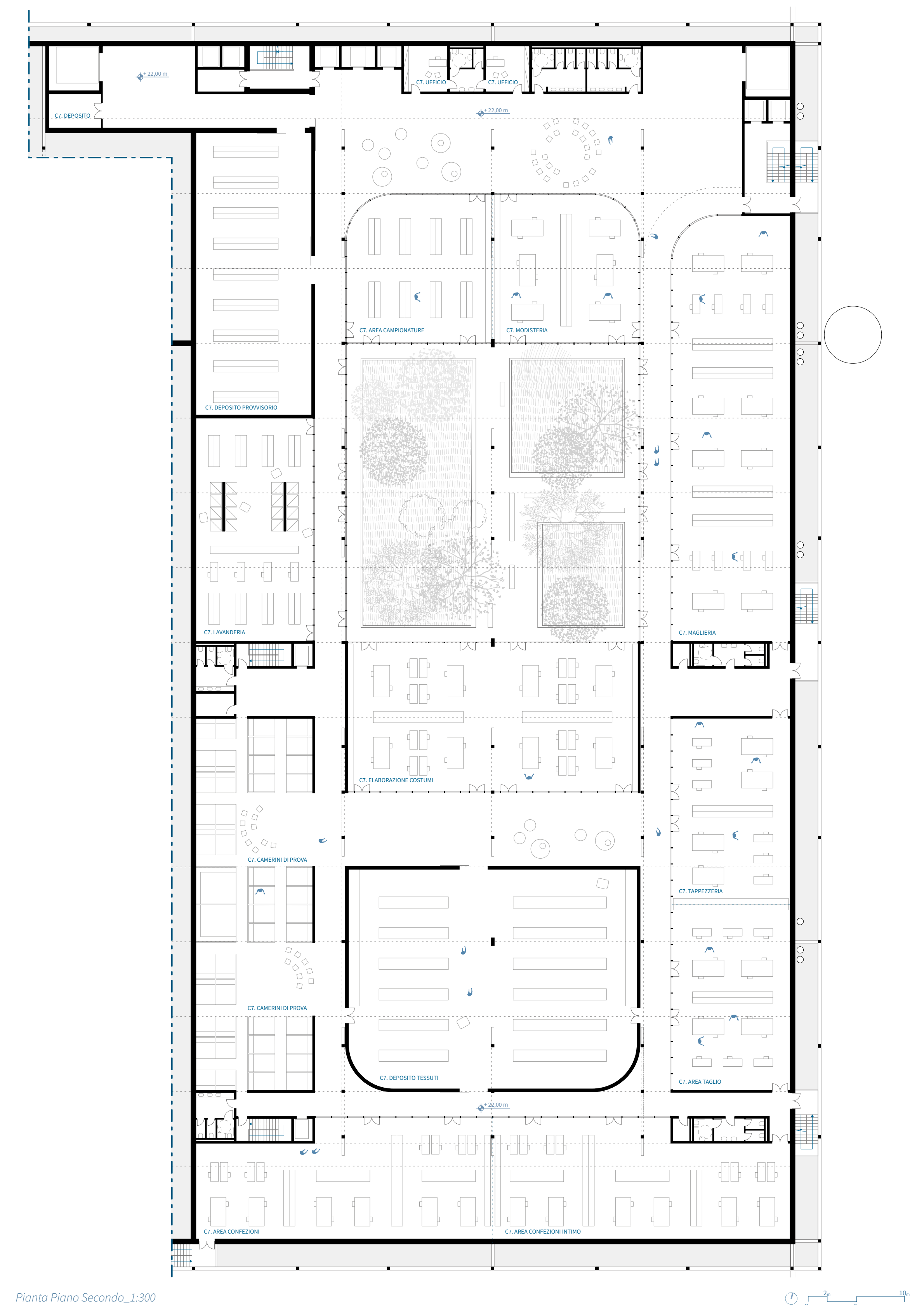
B. BLOCCO ACCOGLIENZA			
locali	superficie	quantità	superficie tot.
.5 DIREZIONE			648,9
archivio	648,9 mq	1	648,9 mq
.6 SALE PROVA			571,2
spogliatoio coro	71,4 mq	8	571,2 mq

C. BLOCCO LABORATORI			
locali	superficie	quantità	superficie tot.
.6 ELABORAZIONE ATTREZZI			7500
elaborazione attrezzi	1702,2 mq	1	1702,2 mq
deposito attrezzeria	5761,2 mq	1	5761,2 mq
servizi igienici	4,6 mq	8	36,8 mq
.7 SARTORIA			11958
ufficio capo-reparto	20,6 mq	2	41,2 mq
area campionature	230,6 mq	1	230,6 mq
modisteria	230,6 mq	1	230,6 mq

deposito provvisorio	356,9 mq	1	356,9 mq
lavanderia	287,1 mq	1	287,1 mq
camerini di prova	7,6 mq	46	349,6 mq
area confezioni intimo	360,7 mq	1	360,7 mq
deposito tessuti	682,1 mq	1	682,1 mq
area taglia	240,0 mq	1	240,0 mq
elaborazione costumi	471,7 mq	1	471,7 mq
maglieria	548,5 mq	1	548,5 mq
toppezzeria	240,0 mq	1	240,0 mq
deposito costumi	7178,9 mq	1	7178,9 mq
archivio costumi	215,0 mq	1	215,0 mq
deposito di servizio	9,3 mq	4	37,2 mq
servizi igienici	5,8 mq	22	127,6 mq
.8 PERCORSO VISITATORI			890,7
percorso visite	857,1 mq	1	857,1 mq
servizi igienici	5,6 mq	6	33,6 mq



Sezione AA, 1:500



Pianta Piano Secondo, 1:300