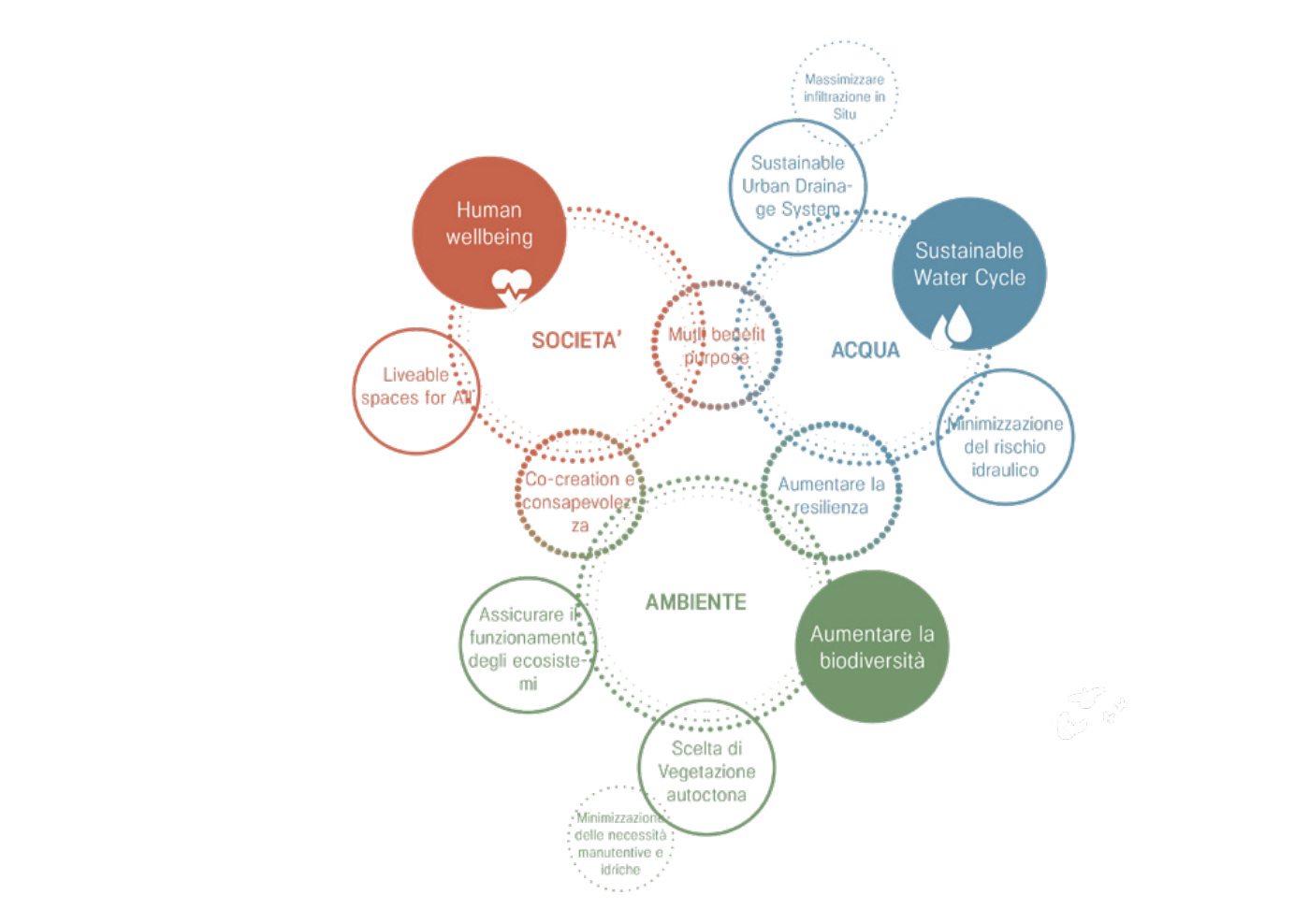




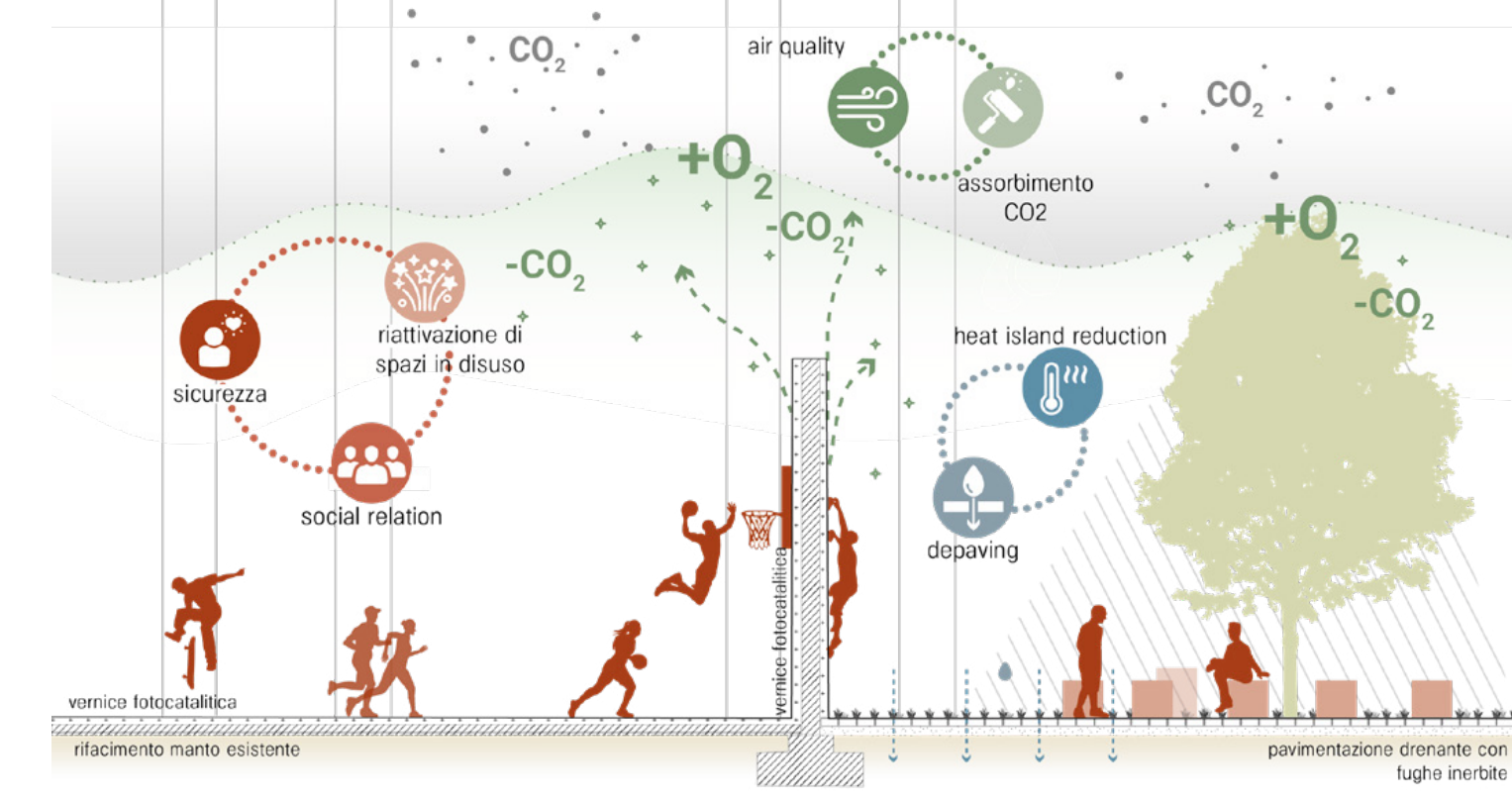
Principi della gestione sostenibile

Nature Based Solutions

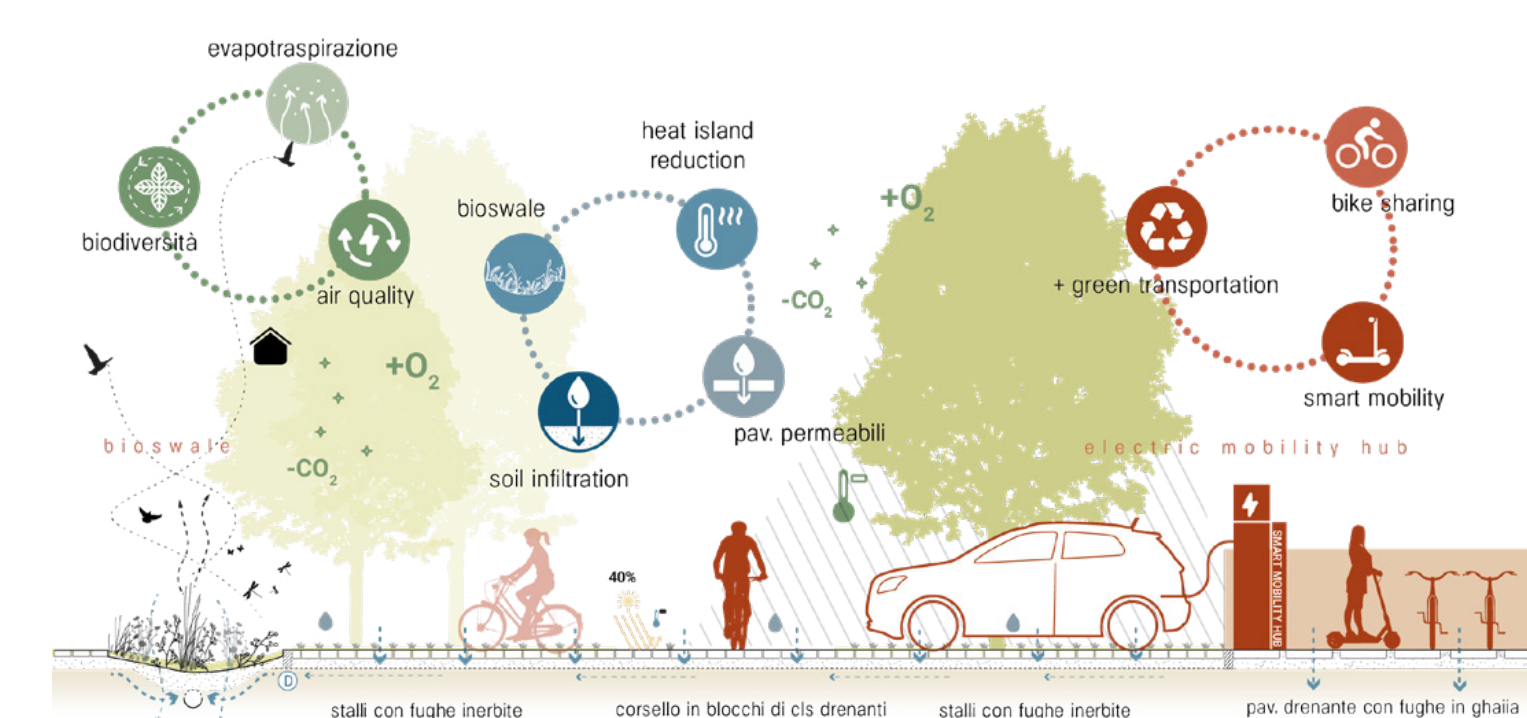
Nature-based solutions (NBS) sono soluzioni ispirate e supportate dalla natura, che si caratterizzano per essere cost-effective fornendo contemporaneamente benefici ambientali, sociali ed economici, aiutando a costruire paesaggi resilienti. Queste soluzioni incrementano le soluzioni naturali e i processi, attraverso interventi sistemici, efficienti e calati sul territorio.



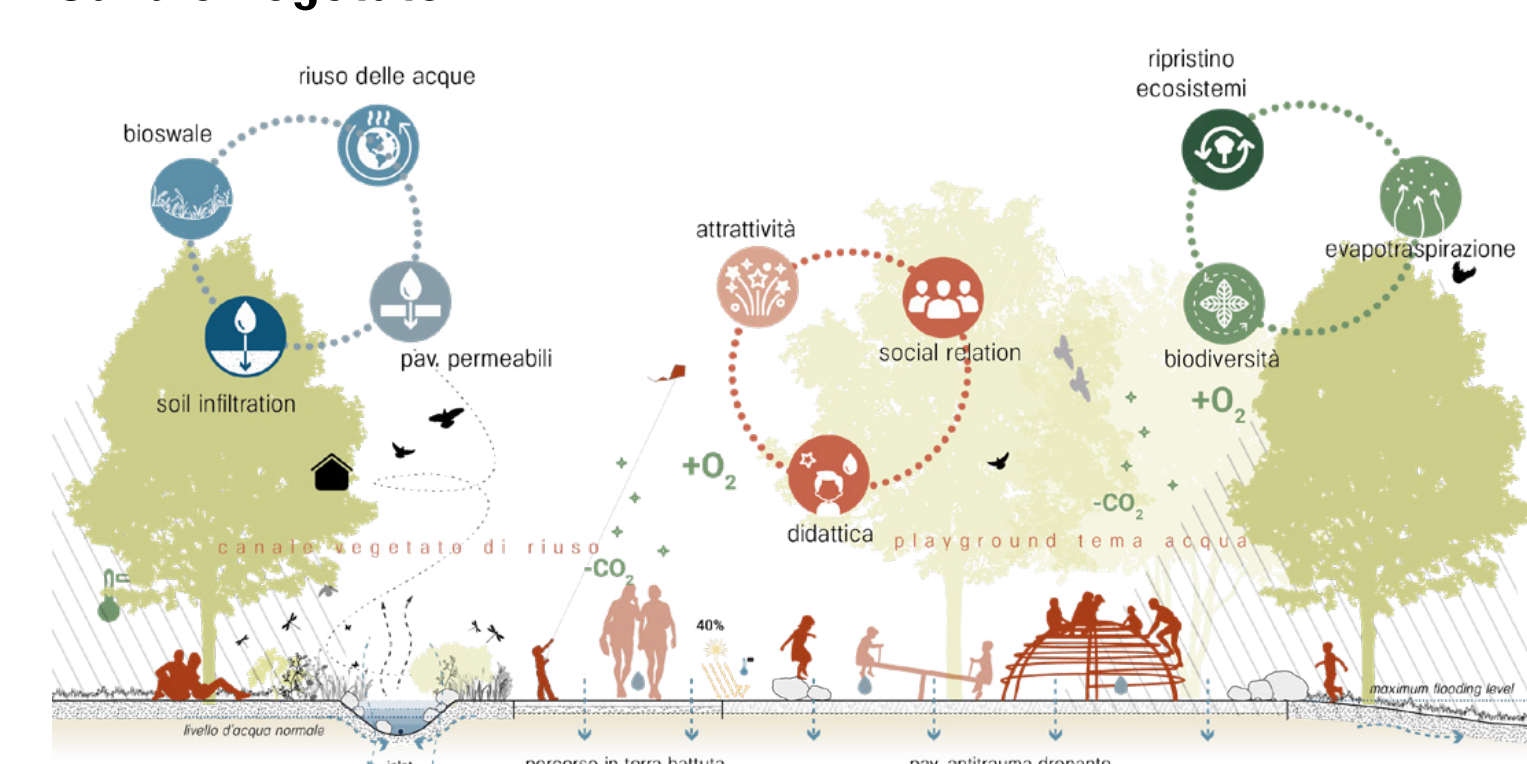
Attivazione del sottoviadotto



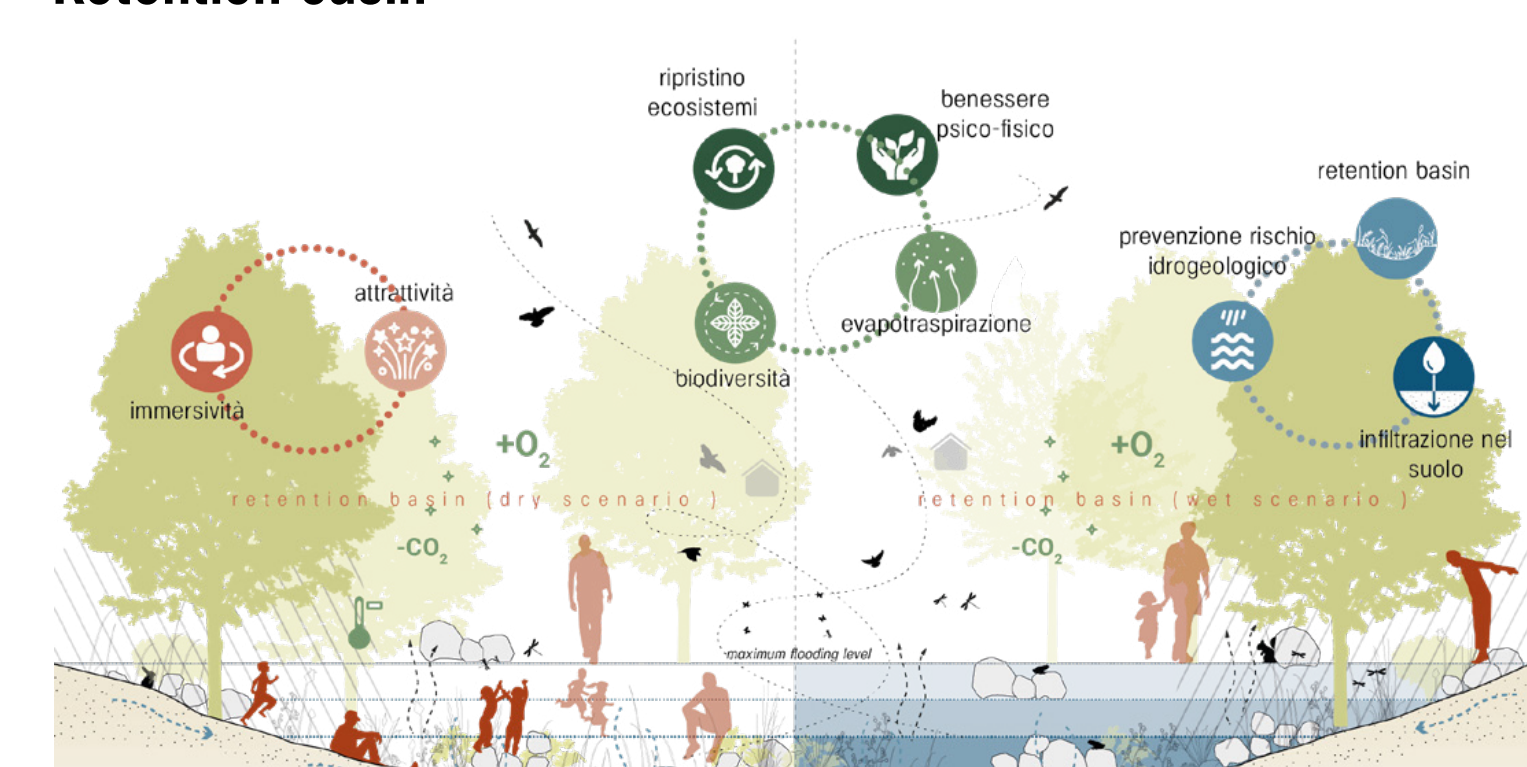
Parcheggio via Rubattino



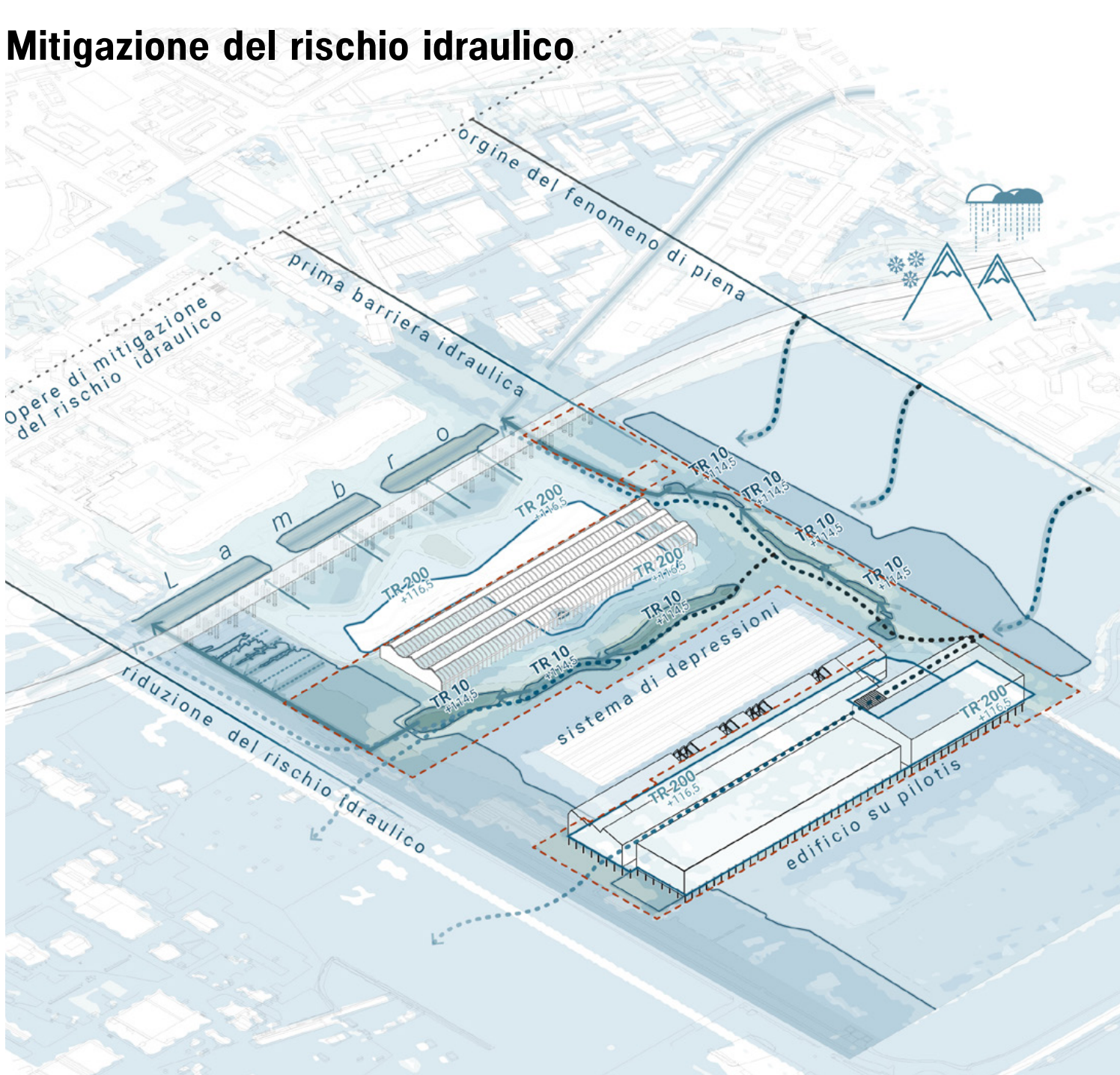
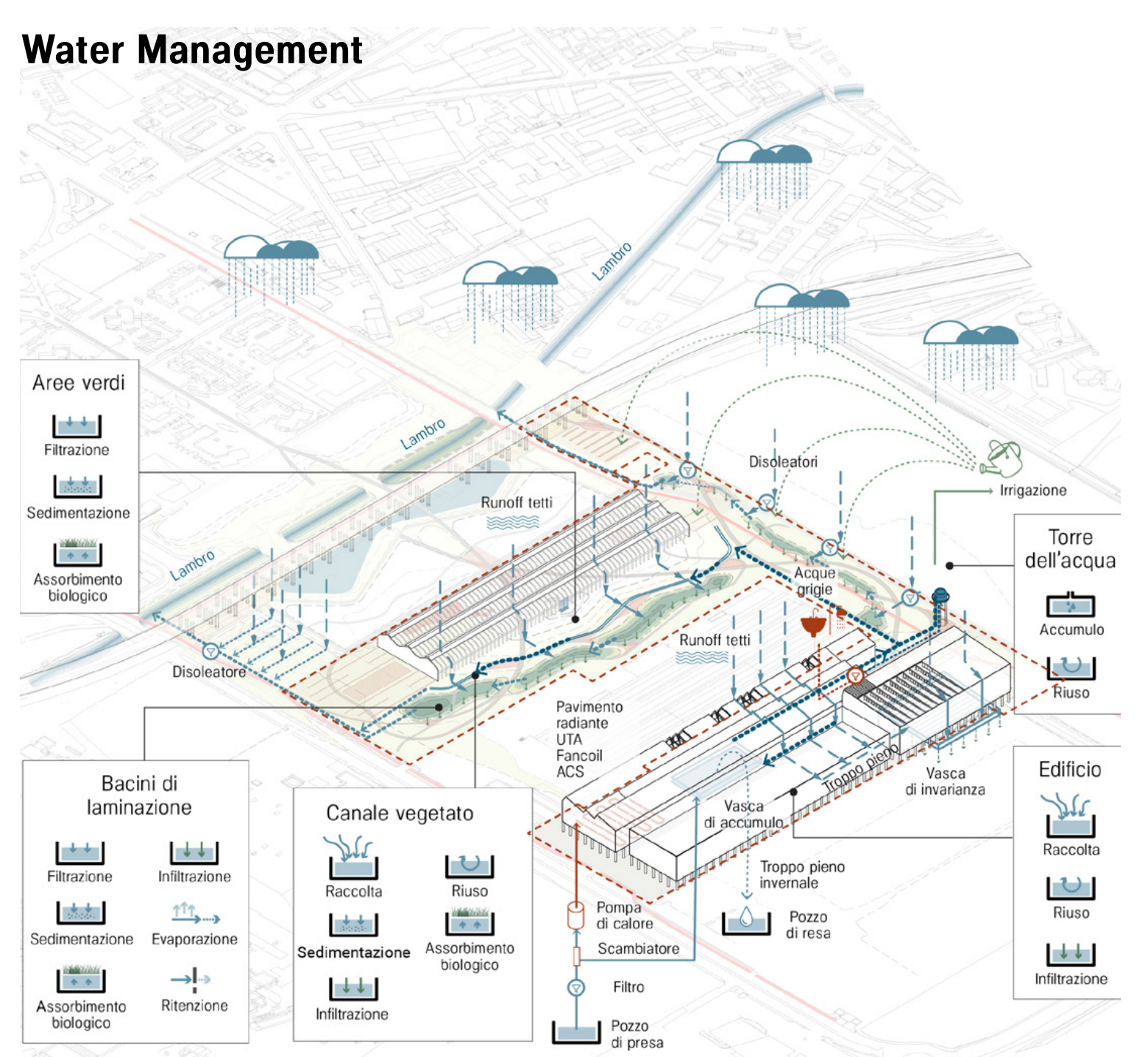
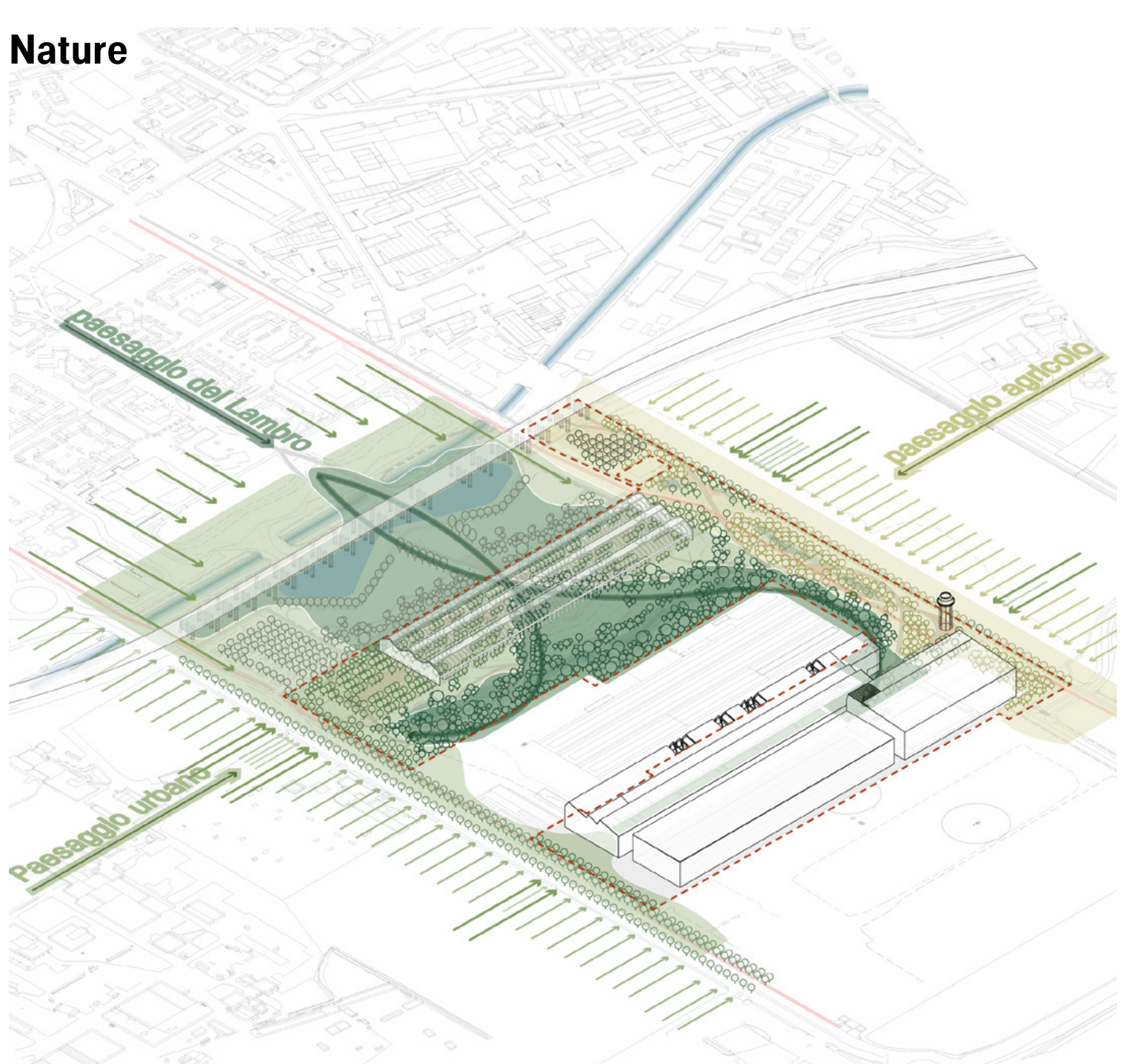
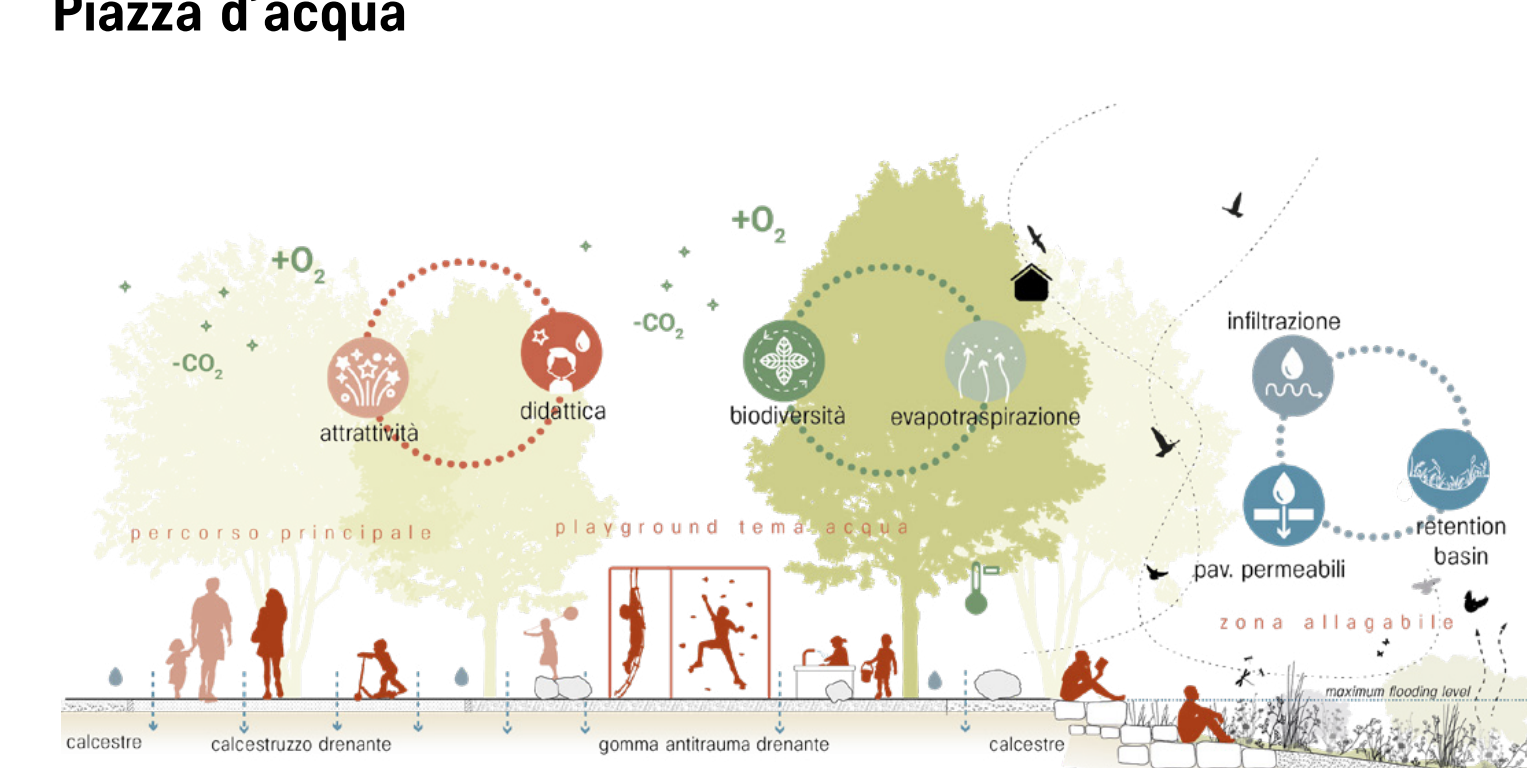
Canale vegetato



Retention basin



Piazza d'acqua



Paesaggio urbano

Palazzo di cristallo/ A.pavimentazione in cubetti/lastre di calcestruzzo permeabile
 Palazzo di cristallo/ B.pavimentazione in cubetti di calcestruzzo con foglie intasate in ghiaia
 Palazzo di cristallo/ C.pavimentazione in cubetti di calcestruzzo con foglie inerbite (20%-75%)
 Mobility hub/ D.pavimentazione con foglie intasate in ghiaia
 Art node/ E.pavimentazione con foglie intasate in terra rossa
 Piazzole/ F.pavimentazione in graniglia calcarea
 Playground cultura/ G.pavimentazione in gomma antitrauma drenante rossa

Formazioni di verde urbano

| | | |
|---------------------------------------------------------------------------------------------------------------------------------------------------------|----------------------------------------------------------------------------------------------------------------------------------------------------------------------------------------------------------------------------------------------------------------------------------------------------------------------------------|-----------------------------------------------------------------------------------------------------------------------------------------------------------------------------------------------------------------------|
| Filari urbani | Filari ornamentali | Radura |
| Alberi Fraxinus ornus (Fa) Acer platanoides (Ac) Gleditsia inaequalis (Gle) Thermopsis (Th) Gleditsia inaequalis 'surbursi' (Gis) | Arbusti Pyrus ussuriensis (Pu) Viburnum davidii (Vd) Deutzia gracilis (Dg) Cercis siliquastrum alba (Ca) Ilex sempervirens (Is) Gaura lindheimeri (Gl) Limonium muscari (Lm) Salvia nemorosa (Sn) Agave reptans (Ar) Achillea millefolium (Am) Pachysandra terminalis 'Green Sheen' (Pa) | Alberi Fraxinus ornus (Fa) Abelaria grandiflora (Ag) Cercis siliquastrum alba (Ca) Magnolia stellata (Ms) Ceanothus cyaneus (Cc) 'Merril' (Me) Prunus padus (Pr) Thymus serpyllum (Ts) |

Paesaggio agricolo

Percorsi principali/ H.Calcestruzzo drenante e inserti
 Mobility hub/ D.pavimentazione con foglie intasate in ghiaia
 Percorsi secondari/ I. Pavimentazione in terra stabilizzata
 Pista ciclabile/ L.Asfalto rosso drenante
 Playground acqua/ M.Gomma antitrauma drenante in più colori

Praterie magre da fieno a bassa altitudine

| | |
|------------------------------------------------------------------------------|-------------------------------------------------------------------------------------------------------------|
| Fascia campestre semidensa | Filari campestri |
| Alberi Acer campestre (Ac) Morus nigra (Mn) Ulmus minor (Um) | Alberi Acer campestre (Ac) Morus nigra (Mn) Ulmus minor (Um) Aesculus hippocastanum (Ae) |

Paesaggio del lambro

Percorsi principali/ H.Calcestruzzo drenante e inserti
 Mobility hub/ D.pavimentazione con foglie intasate in ghiaia
 Percorsi secondari/ I. Pavimentazione in terra stabilizzata
 Playscape/ N.Gomma antitrauma drenante arancione terra di siena
 Playground acqua/ M.Gomma antitrauma drenante in più colori

Foreste alluvionali di Alnus glutinosa e Fraxinus excelsior

| | | |
|---------------------------------------------------------------------------------------------------------------------------------|----------------------------------------------------------------------------------------------------------------------------------------------------------------------------------------------------------------------------------------------------------------------------------|-----------------------------------------------------------------------------------------------------------------------------------------------------------------------------------------------------------------------------------------------------------------------------------------------------------------------------------------------|
| Fascia boscosa semidensa | Fascia boscosa semidensa sommersa | Fascia boscosa densa |
| Alberi Alnus glutinosa (Ag) Populus nigra (Pn) Salix purpurea (Sp) Salix alba (Sa) Salix babingtonia (Sb) | Alberi Salix alba (Sa) Sambucus nigra (Sn) Ranunculus scordus (Rs) Carex prescopcyperus (Cp) Carex rostrata (Cr) Carex contorta (Cc) Eupatorium cannabinum (Ec) Cirsium sibiricum (Cs) Polygnum multiflorum (Pf) Typhoides arundinacea (Ta) | Alberi Alnus glutinosa (Ag) Cornus sanguinea (Cs) Cornus sanguinea (Cs) Rosa canina (Rc) Sambucus nigra (Sn) Viburnum Opulus (Vo) Erbacee/perenni Aster cordifolius (Ac) Galium odoratum (Ga) Geranium macranthum (Gm) Athyrium filix-foem (Af) Dryopteris filix-mas (Df) Anemone nemorosa (An) |

