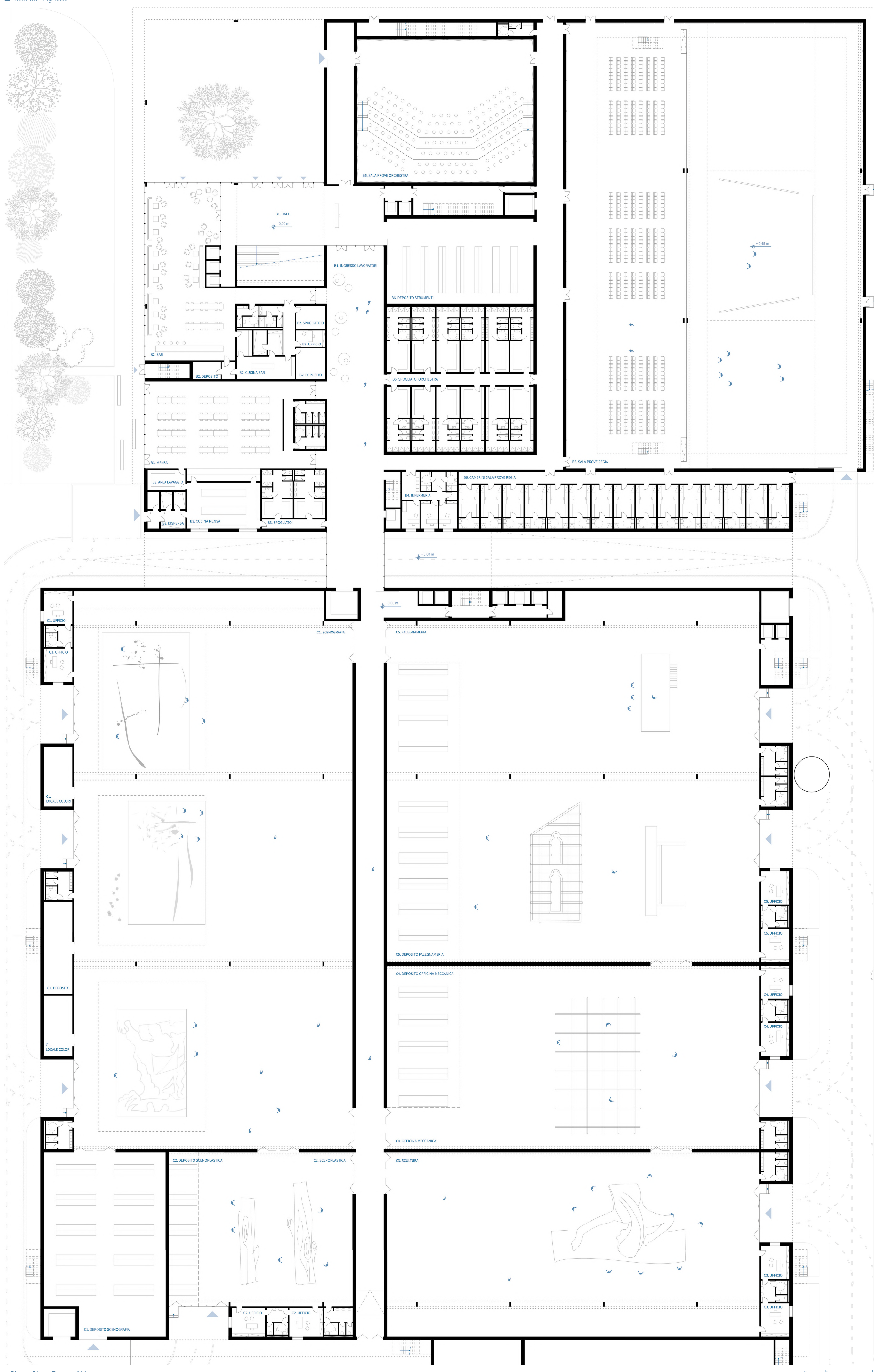




▲ Vista dell'ingresso



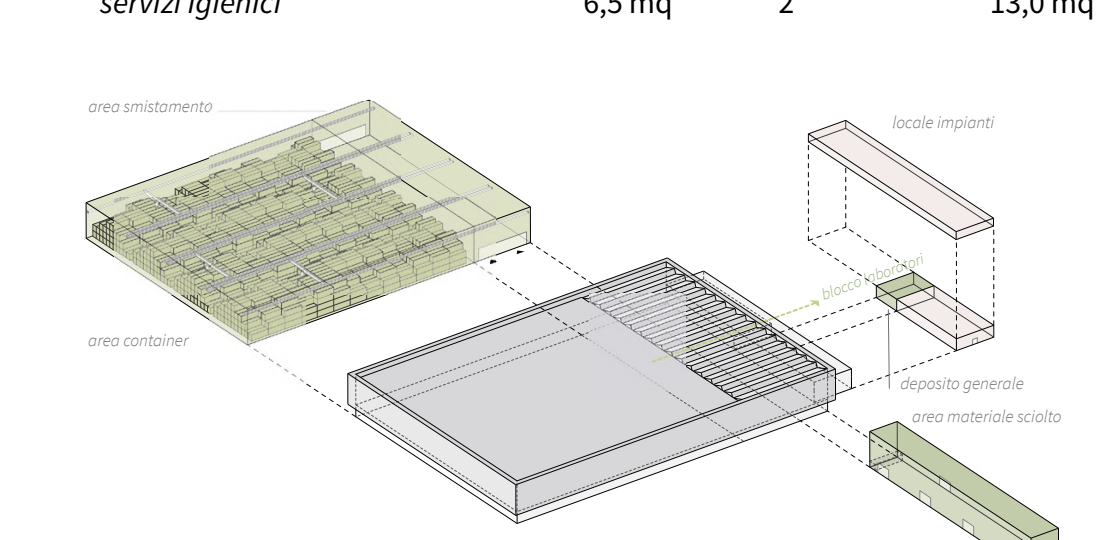
▲ Vista dell'area di smistamento



Pianta Piano Terra_1:300

B. BLOCCO ACCOGLIENZA

locali	superficie	quantità	superficie tot.
.1 INGRESSO			1535
hall	989,1 mq	1	989,1 mq
ingresso lavoratori	545,6 mq	1	545,6 mq
.2 BAR			538,5
sala bar	372,1 mq	1	372,1 mq
servizi igienici	6,3 mq	4	25,0 mq
spogliatoio	19,6 mq	1	19,6 mq
ufficio	14,2 mq	1	14,2 mq
dispensa	10,3 mq	1	10,3 mq
cello frigo	9,4 mq	1	9,4 mq
area lavaggio	11,0 mq	1	11,0 mq
deposito	19,7 mq	2	39,4 mq
cucina bar	37,5 mq	1	37,5 mq
.3 MENSA			668,5
sala mensa	381,4 mq	1	381,4 mq
servizi igienici	4,6 mq	8	37,0 mq
spogliatoio	37,4 mq	2	74,8 mq
cucina	123,0 mq	1	123,0 mq
dispensa	12,6 mq	1	12,6 mq
cello frigo	6,0 mq	2	12,0 mq
area lavaggio	21,7 mq	1	21,7 mq
deposito	6,0 mq	1	6,0 mq
.6 SALE PROVA			5615
sala prove regia	3700,1 mq	1	3700,1 mq
sala prove orchestra	708,0 mq	1	708,0 mq
deposito strumenti	349,1 mq	1	349,1 mq
spogliatoio orchestra	38,5 mq	12	462,0 mq
camerini sala prove regia	25,5 mq	15	382,5 mq
servizi igienici	6,5 mq	2	13,0 mq

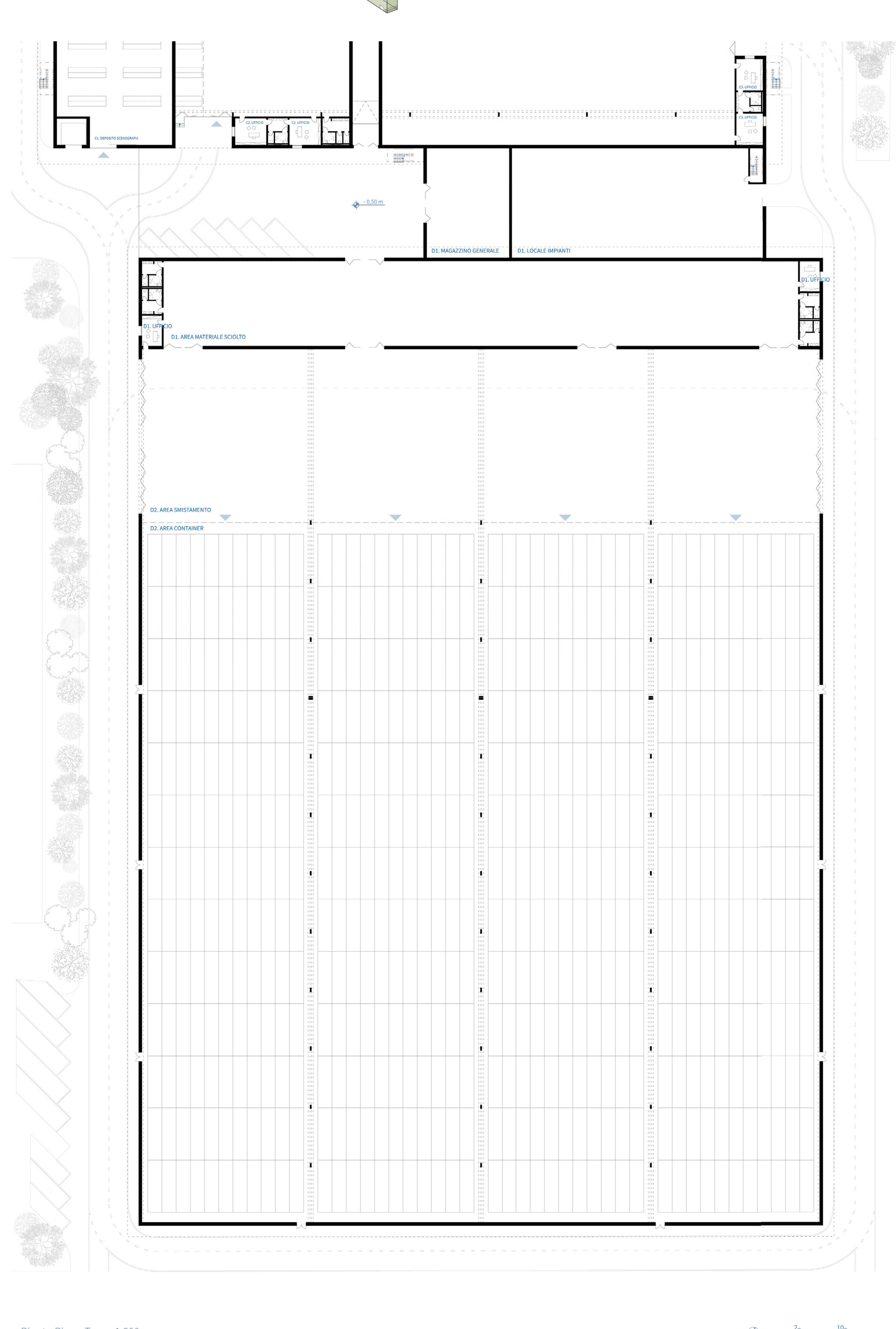


C. BLOCCO LABORATORI

locali	superficie	quantità	superficie tot.
.1 SCENOGRAFIA			5206
laboratorio scenografia	4326,5 mq	1	4326,5 mq
ufficio capo-reparto	26,9 mq	2	53,8 mq
deposito	336,6 mq	2	673,2 mq
locale colori	48,1 mq	2	96,2 mq
servizi igienici	7,0 mq	8	56,0 mq
.2 SCENOPASTICA			879,6
laboratorio scenoplastica	671,9 mq	1	671,9 mq
ufficio capo-reparto	26,9 mq	2	53,8 mq
deposito	127,9 mq	1	127,9 mq
servizi igienici	5,2 mq	5	26,0 mq
.3 SCULTURA			1972
laboratorio scultura	1917,9 mq	1	1917,9 mq
ufficio capo-reparto	26,9 mq	2	53,8 mq
servizi igienici	5,2 mq	5	26,0 mq
.4 OFFICINA MECCANICA			1997
officina meccanica	1626,9 mq	1	1626,9 mq
ufficio capo-reparto	26,9 mq	2	53,8 mq
deposito	289,8 mq	1	289,8 mq
servizi igienici	5,2 mq	5	26,0 mq
.5 FALGNAMERIA			3825
laboratorio falegnameria	3106,3 mq	1	3106,3 mq
ufficio capo-reparto	26,9 mq	2	53,8 mq
deposito	608,8 mq	1	608,8 mq
servizi igienici	7,0 mq	8	55,6 mq

D. BLOCCO CONTAINER E DEPOSITI

locali	superficie	quantità	superficie tot.
.1 DEPOSITI			5008
magazzino generale	283,2 mq	1	283,2 mq
locale impianti	2947,3 mq	1	2947,3 mq
area materiale sciolto	1681,1 mq	1	1681,1 mq
ufficio	19,3 mq	2	38,7 mq
servizi igienici	7,2 mq	8	57,6 mq
.2 AREA CONTAINER			18430
deposito container	14762,9 mq	1	14762,9 mq
area smistamento	3666,8 mq	1	3666,8 mq



Pianta Piano Terra_1:500