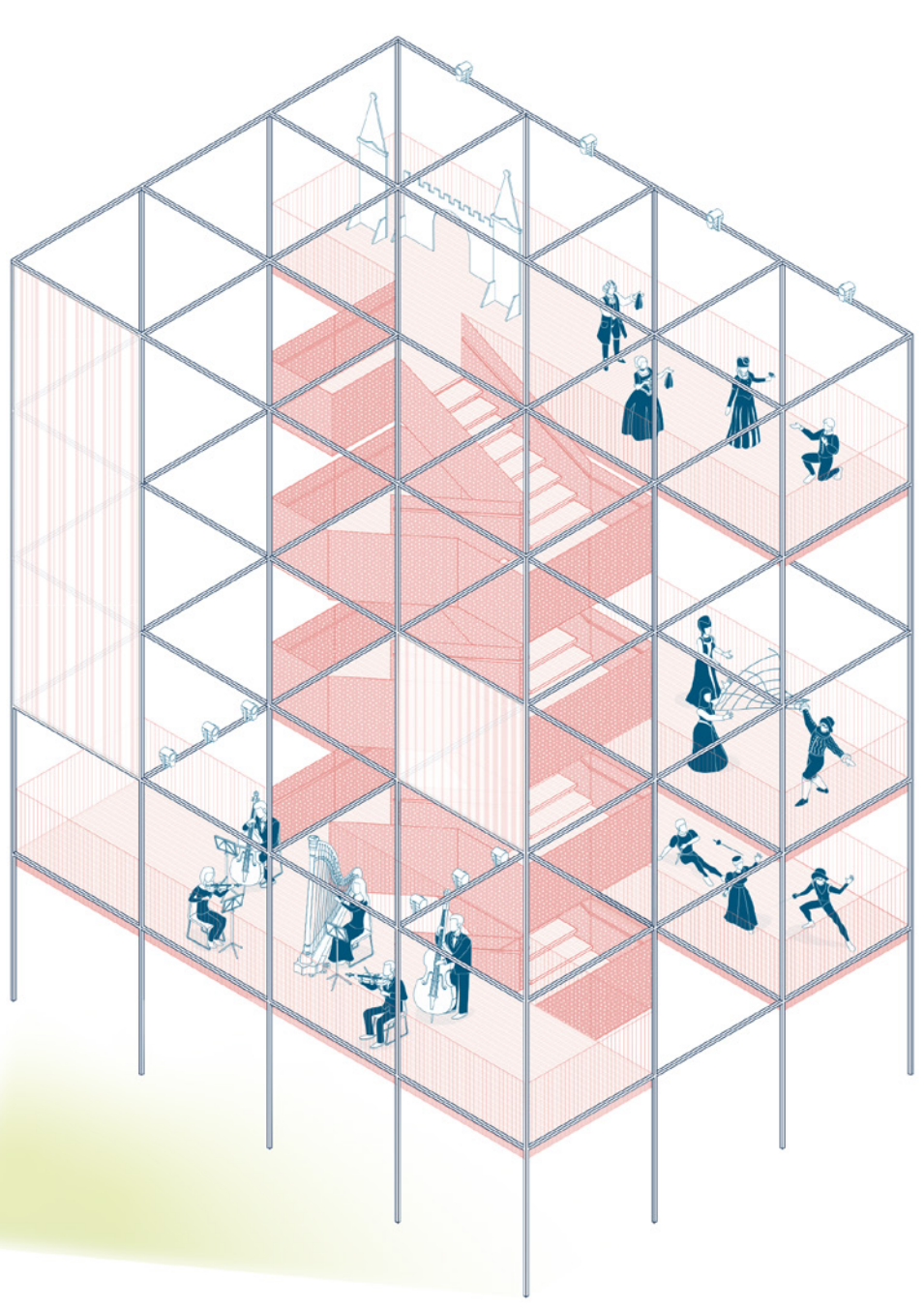


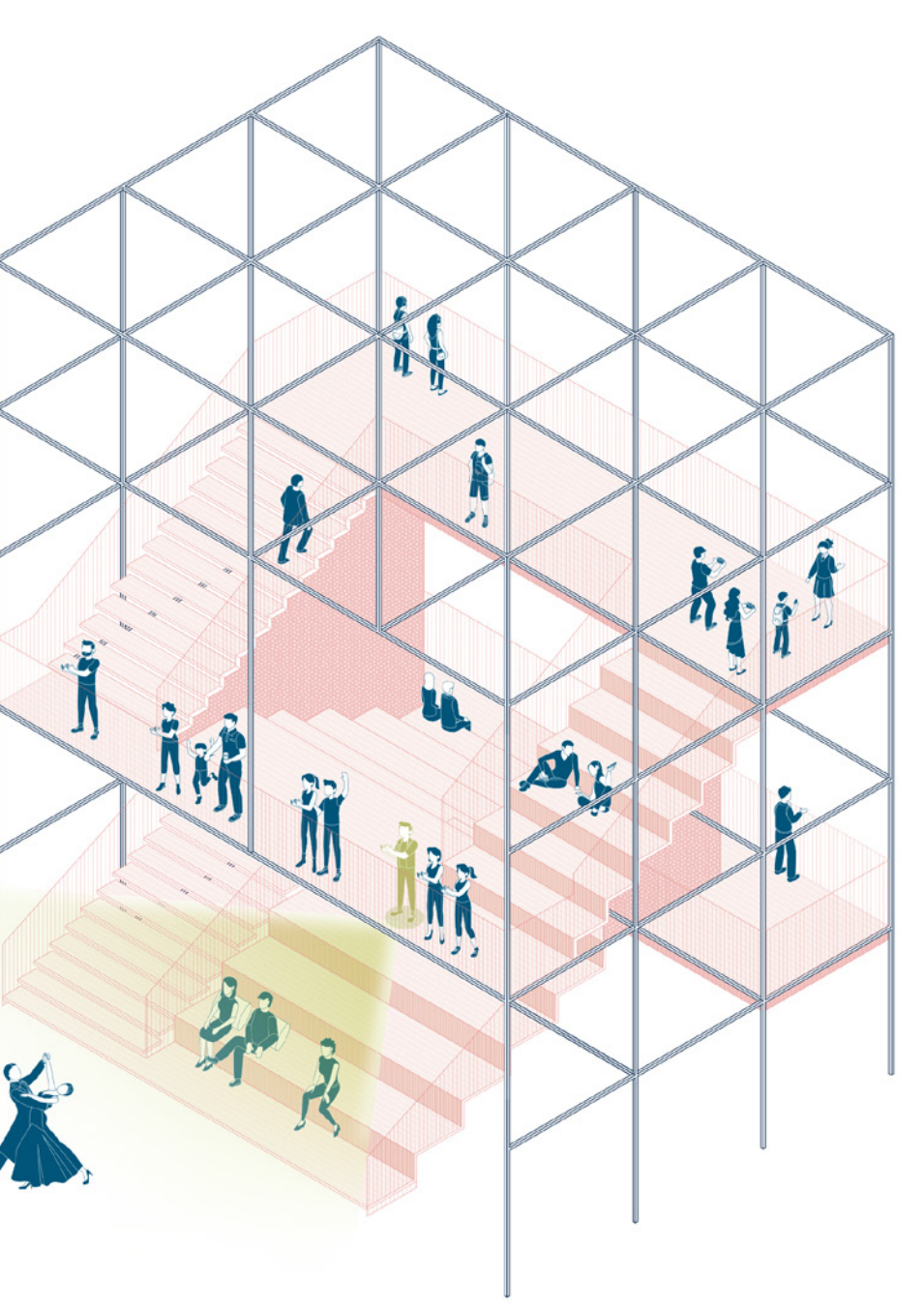
Verso la Torre scenica

Le torri sceniche costituiscono il proscenio di un teatro diffuso e distribuito su vari livelli all'interno dello spazio museale. I visitatori possono osservare dalla platea della navata centrale spettacoli, monologhi, concerti ma anche installazioni artistiche e costumi di scena posti sotto le luci della ribalta.



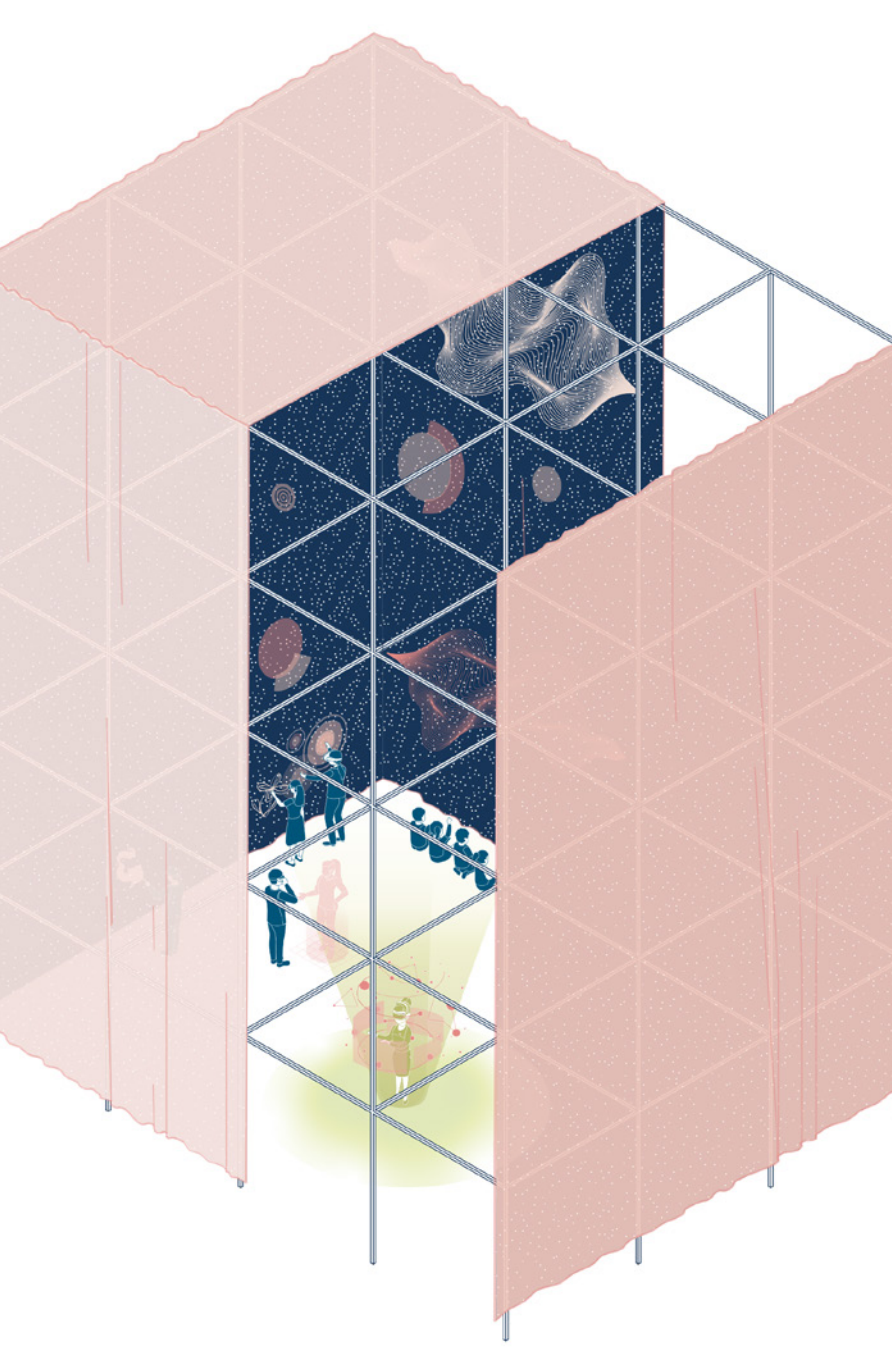
Dalla Torre Scenica

Invertendo i ruoli, le torri si trasformano in loggioni con affacci sulle diverse attrazioni: esibizioni, installazioni, laboratori, che diventano a loro volta spazio scenico. I visitatori dispongono così di vari punti di vista, che permettono loro di sperimentare lo spazio museale in modi diversi.

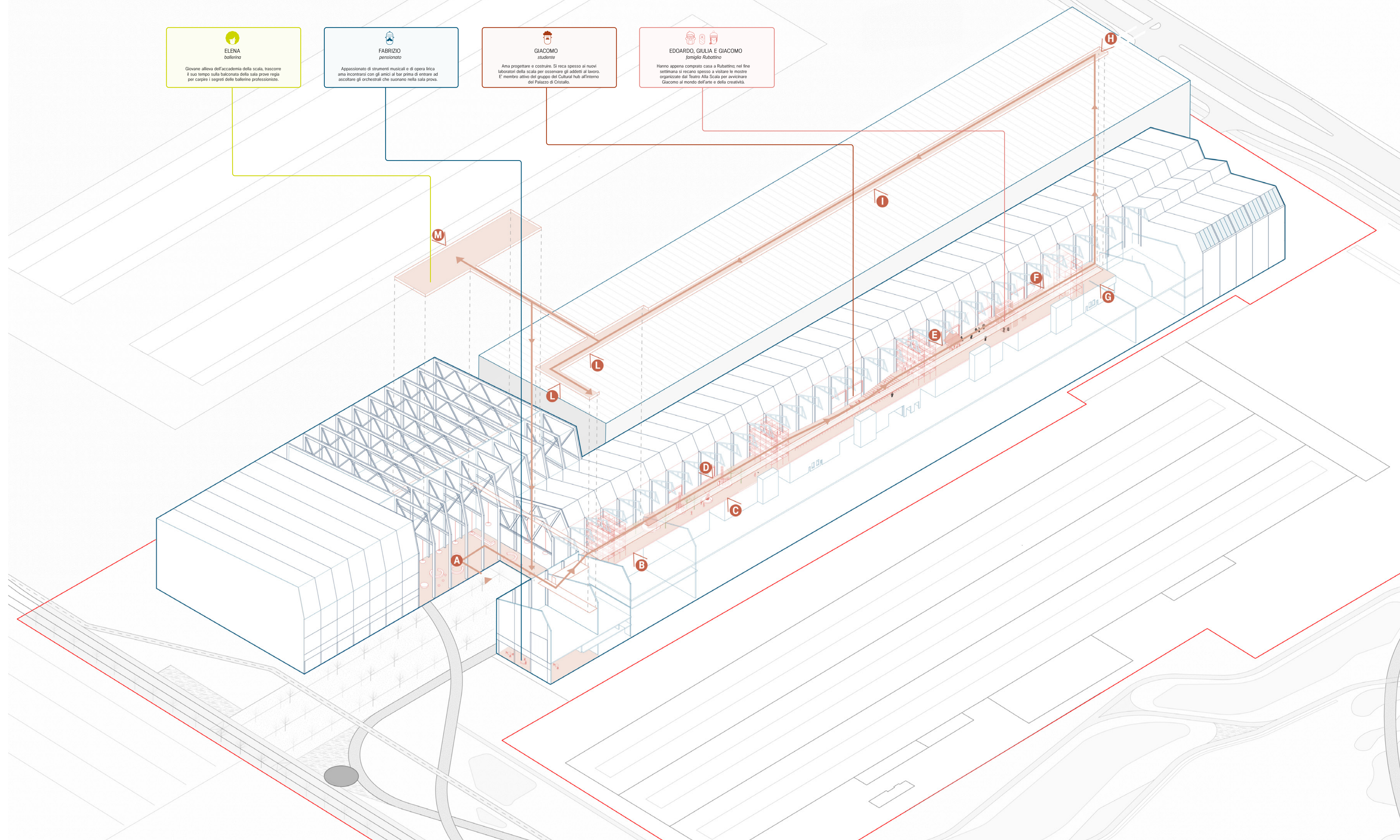


Dentro la Torre Scenica

Strutturando l'impalcato, le torri permettono l'introduzione di partizioni leggere volte alla creazione di nuove stanze museali. All'interno di tali stanze possono essere ricreate diverse scenografie e ambienti, ponendo le condizioni per esperienze immersive.



Percorso espositivo visitatori



L8.60 Magnifica Fabbrica - Legenda

- 1 Sala prova coro
- 2 Spazio relax personale
- 3 Spogliatoi personale tecnico
- 4 Galleria Immersiva: Promenade dell'esperienza
- 5 Galleria Immersiva: Auditorium
- 6 Galleria Immersiva: Navata espositiva
- 7 Deposito Attrezzeria (secondo livello)

Percorso espositivo visitatori - Legenda

- A Foyer di ingresso
- B Vista sulla sala prove orchestra
- C Vista sul laboratorio scenografia
- D Vista sul laboratorio falegnameria
- E Vista sul laboratorio officina meccanica
- F Vista sul laboratorio scultura
- G Vista sul laboratorio scenoplastica
- H Vista su area espositiva deposito costumi
- I Vista sul laboratorio sartoria
- L Vista sulla sala prove coro
- M Vista sulla sala prove regia

Sezione Trasversale | 1 : 500

