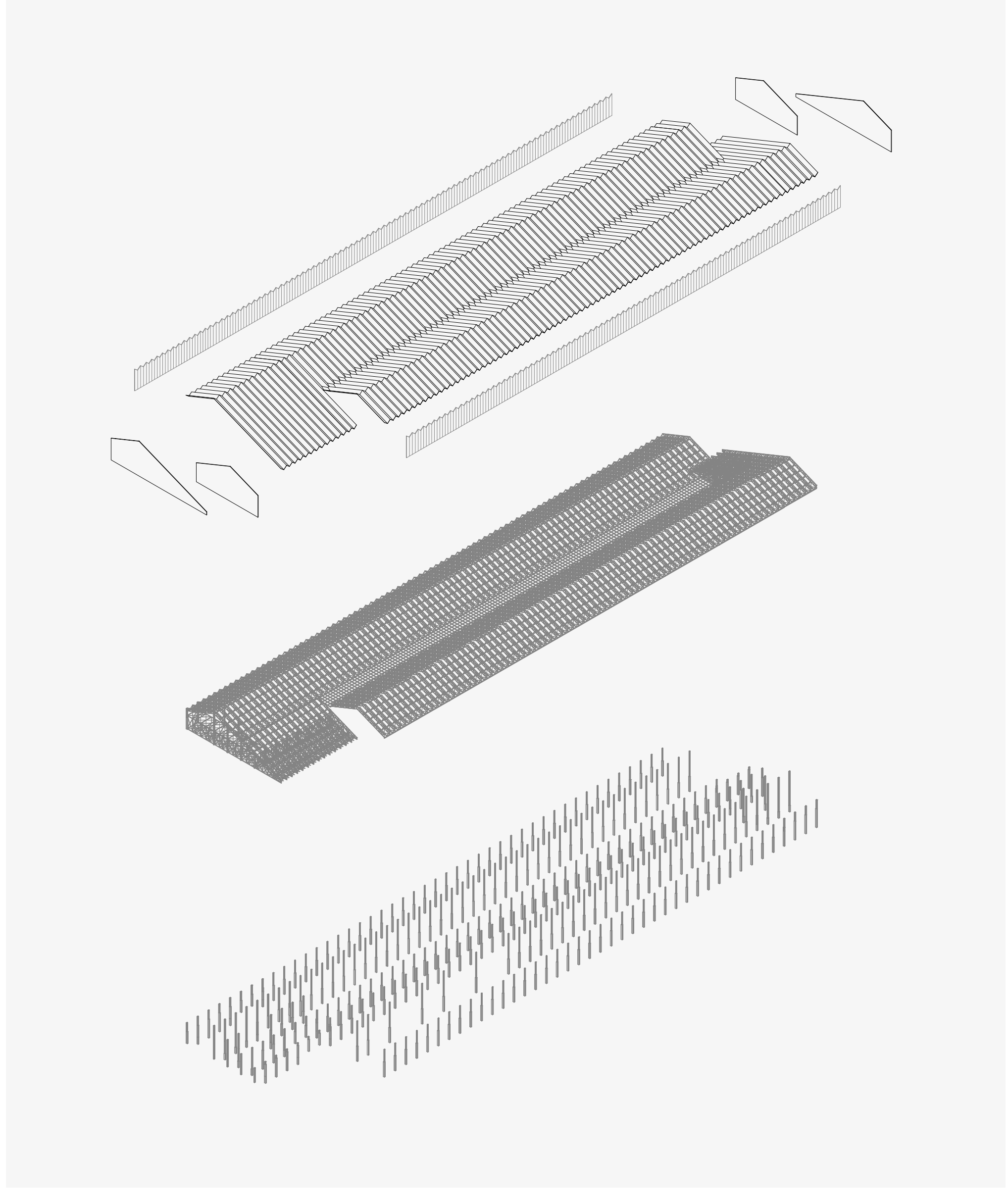
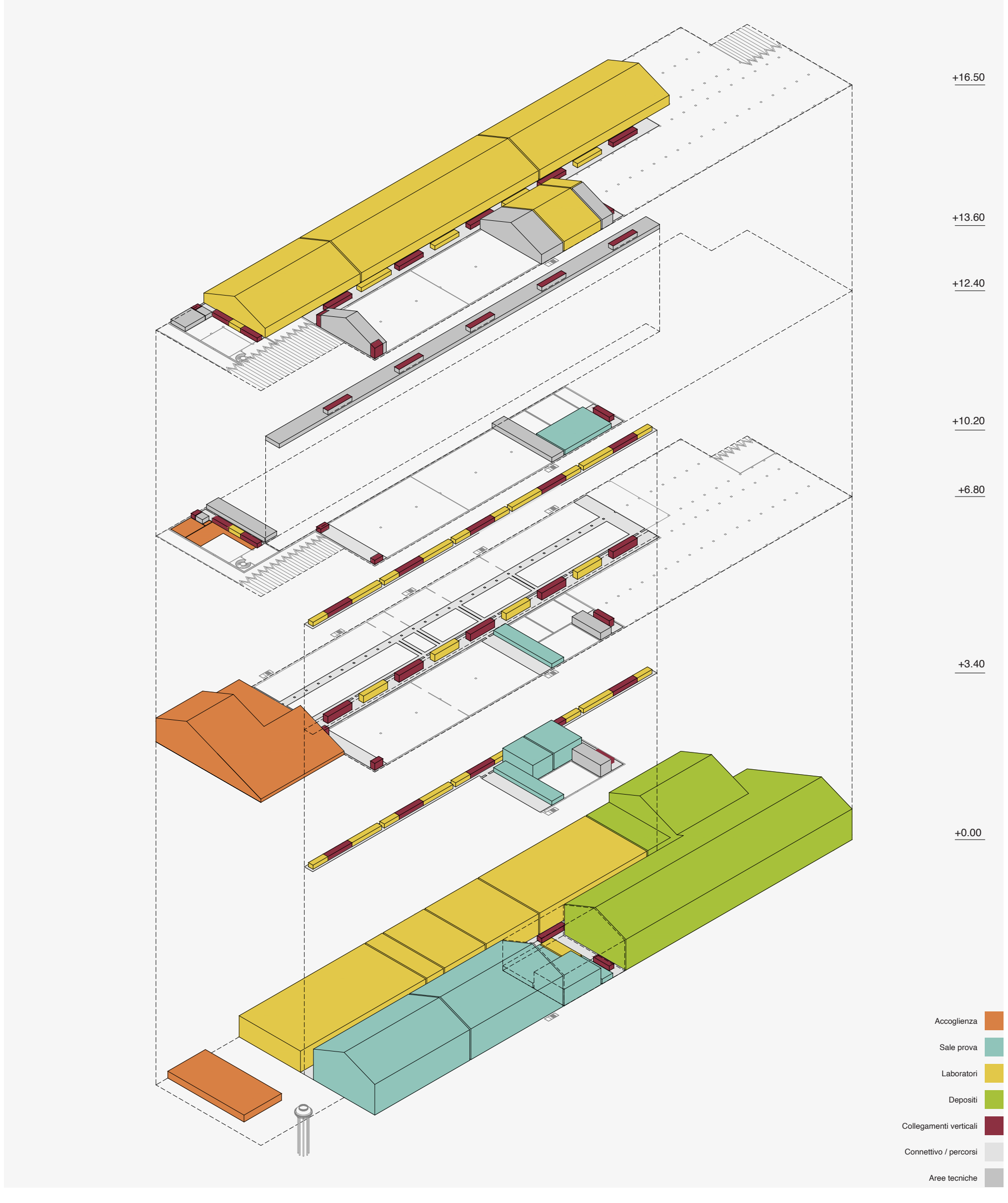




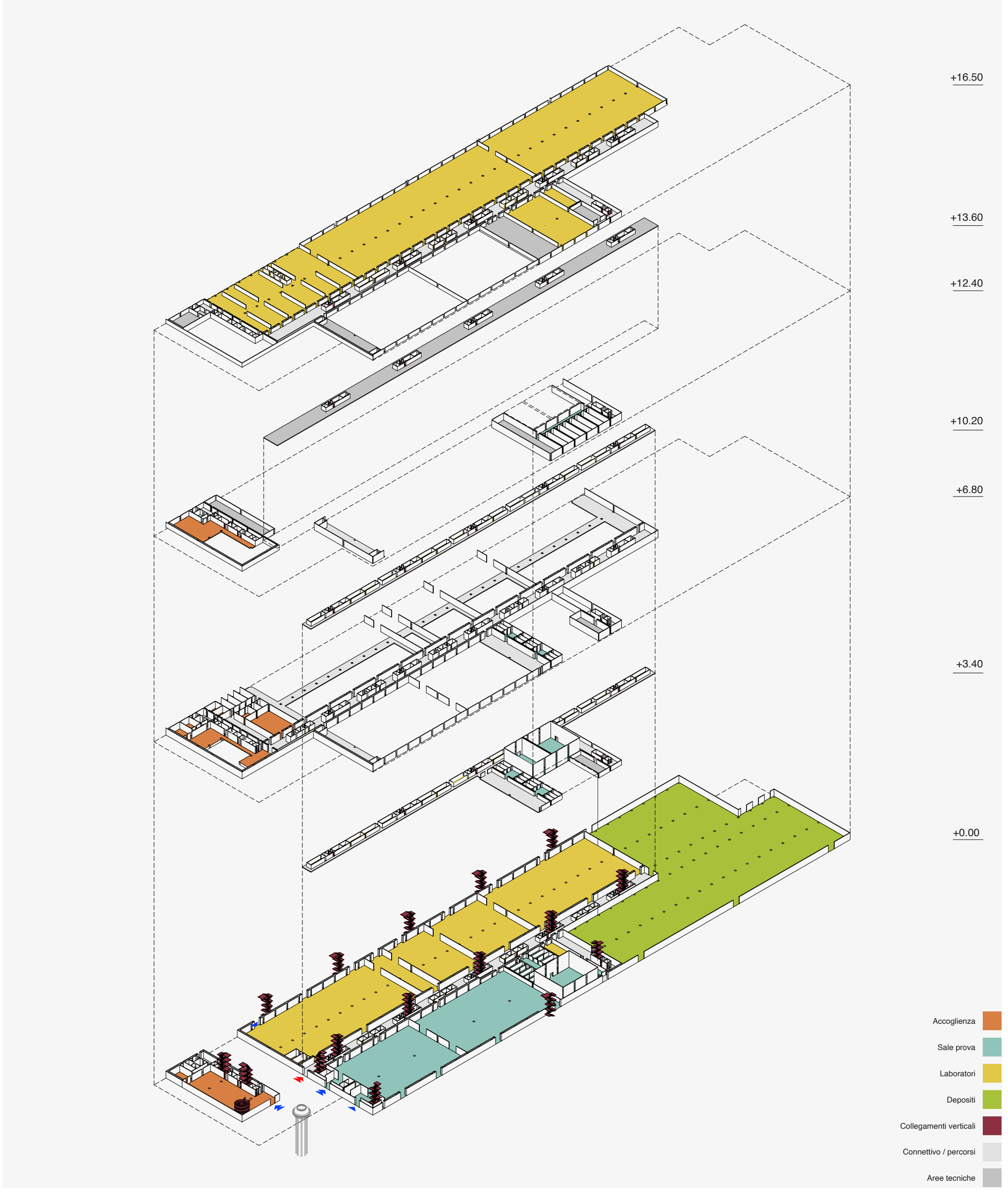
Magnifica fabbrica nel paesaggio. Un segno orizzontale scandito dal movimento del grande tetto, visto da est.



Assonometria, Diagramma strutturale



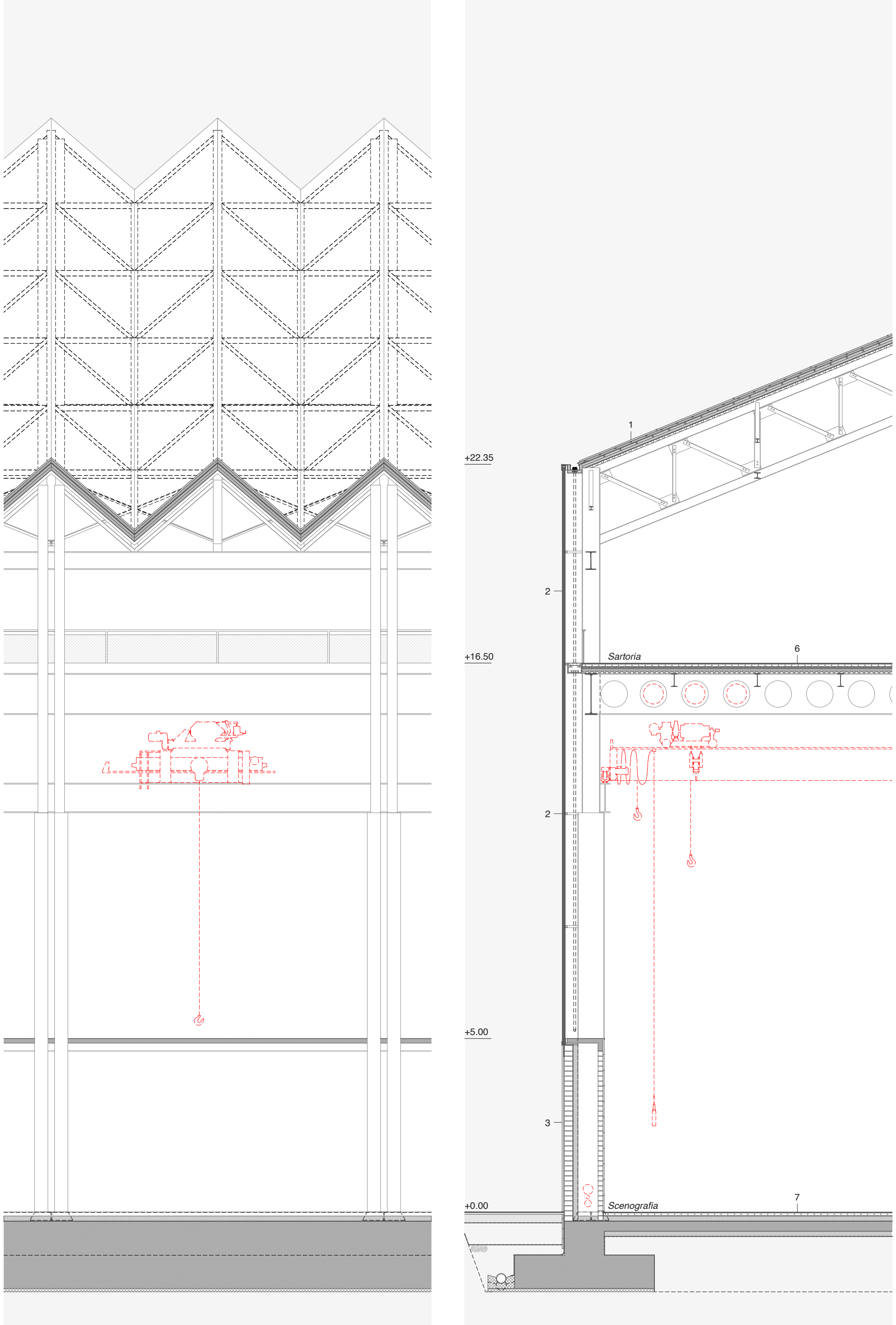
Assonometria, Diagramma volumetrico



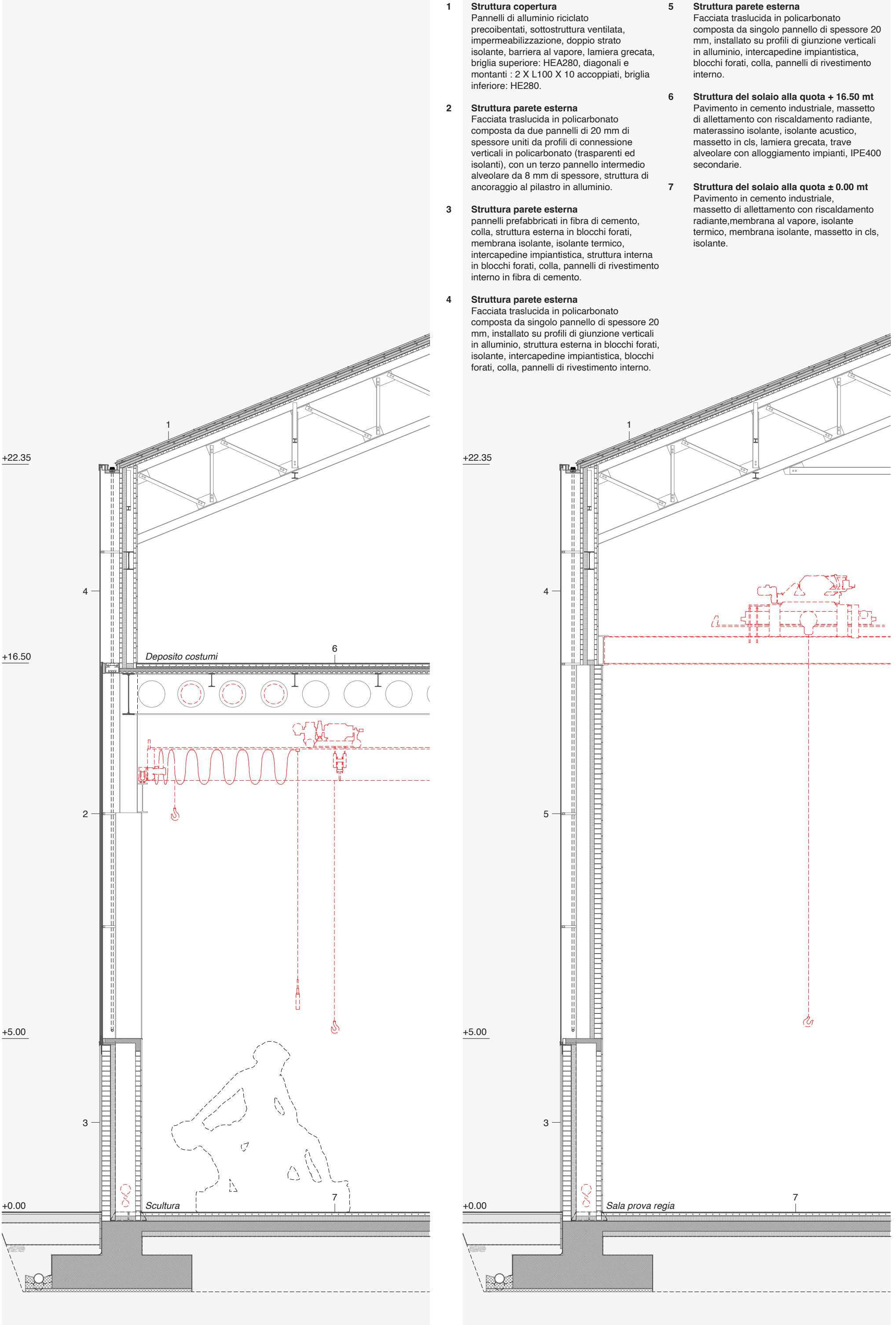
Assonometria, Diagramma funzionale



Dettaglio di prospetto. In evidenza la volontà di utilizzare materiali e crome che riconducono ai colori della terra. Il basamento in pannelli prefabbricati in cemento, la copertura in lastre di alluminio riciclato e le facciate continue in policarbonato di reminiscenza industriale.



Dettaglio. Sezione longitudinale che evidenzia il funzionamento della struttura di copertura.



Dettaglio. Sezione trasversale tipo sulla facciata in policarbonato in ambienti che necessitano di un'illuminazione mista.

- Struttura copertura**  
Pannelli di alluminio riciclato precolorati, sottostuttura ventilata, impermeabilizzazione, doppio strato isolante, barriera al vapore, lamiera grecata, tegola superiore HE200, diagonali e montanti: 2 X L100 X 10 accoppiati, briglia inferiore HE200.
- Struttura parete esterna**  
Facciata traslucida in policarbonato composta da due pannelli di 20 mm di spessore uniti da profili di connessione verticali in policarbonato (trasparenti ed isolanti), con un terzo pannello intermedio alettore da 8 mm di spessore, struttura di ancoraggio al pilastro in alluminio.
- Struttura parete esterna**  
Pannelli prefabbricati in fibra di cemento, colla, struttura esterna in blocchi forati, membrana isolante, isolante termico, intercapedine impiantistica, struttura interna in blocchi forati, colla, pannelli di rivestimento interno in fibra di cemento.
- Struttura parete esterna**  
Facciata traslucida in policarbonato composta da singolo pannello di spessore 20 mm, installato su profili di giunzione verticali in alluminio, struttura esterna in blocchi forati, isolante, intercapedine impiantistica, blocca forati, colla, pannelli di rivestimento interno.
- Struttura parete esterna**  
Facciata traslucida in policarbonato composta da singolo pannello di spessore 20 mm, installato su profili di giunzione verticali in alluminio, intercapedine impiantistica, blocchi forati, colla, pannelli di rivestimento interno.
- Struttura del solaio alla quota +16.50 mt**  
Pavimento in cemento industriale, massetto di alleggerimento con riscaldamento radiante, materasso isolante, isolante acustico, massetto in cls, lamiera grecata, trave alettore con alloggiamento impianti, IPE400 secondario.
- Struttura del solaio alla quota +6.00 mt**  
Pavimento in cemento industriale, massetto di alleggerimento con riscaldamento radiante, membrana al vapore, isolante termico, membrana isolante, massetto in cls, isolante.

